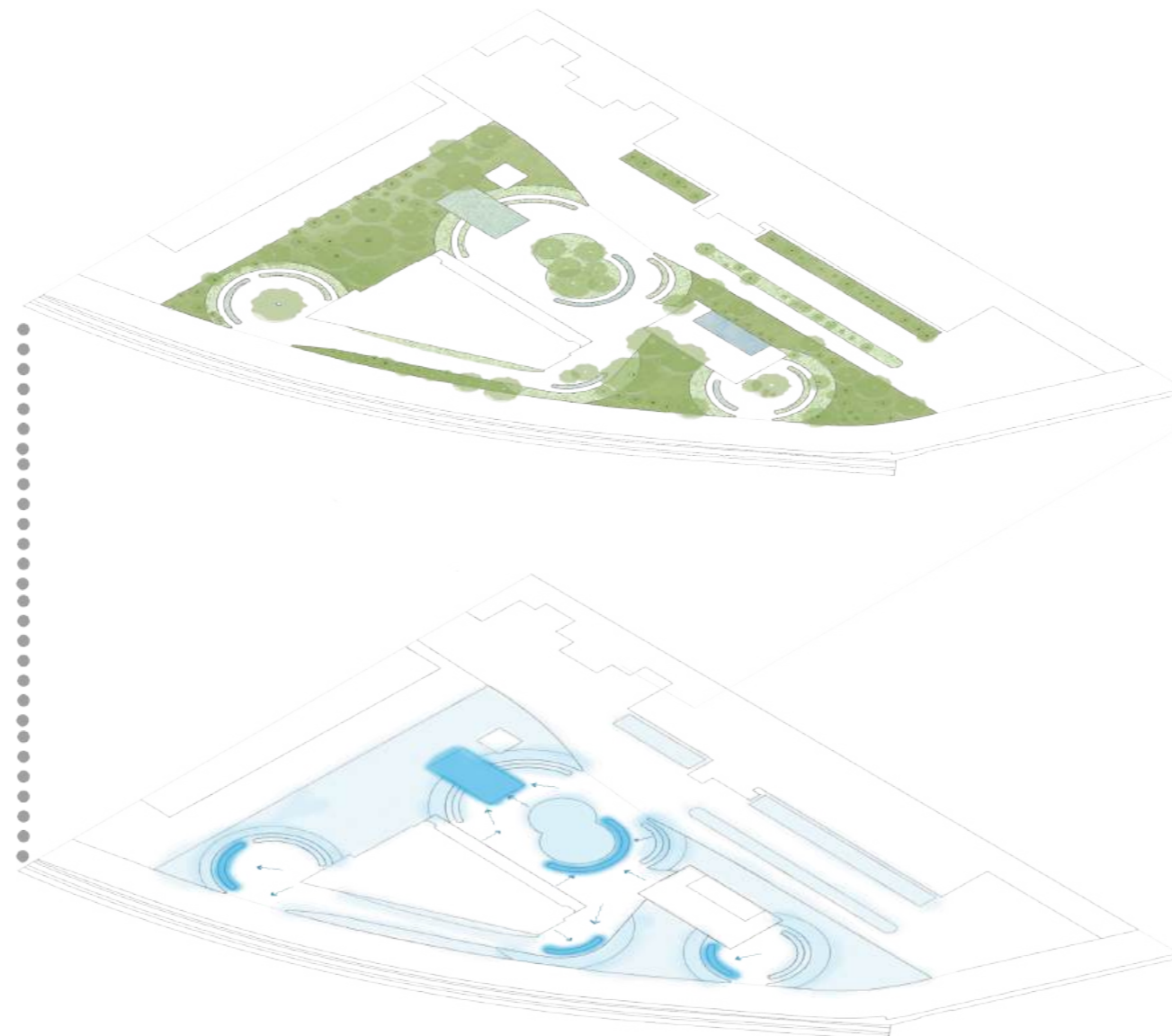


floridsdorfer oase der ruhe

entspannen im Halbkreis



Perspektive „Sitzplatz im Staudenbeet“



Grüne, blaue Infrastruktur und Versickerungsflächen

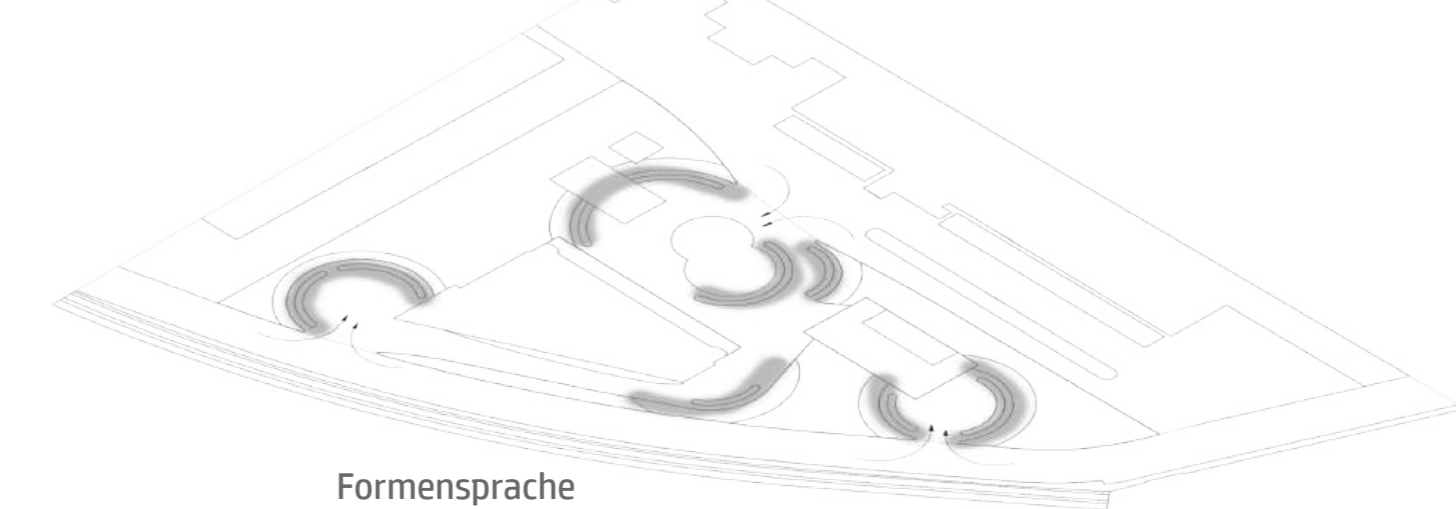
konzept

„Oase der Ruhe“ – ist ein Projekt für Entspannung und Natur mitten in Floridsdorf. In einem von Gewerbe und Wohnsiedlungen geprägten Umfeld wird ein Raum geschaffen, der den Bewohnerinnen und Bewohnern des Bezirks eine Auszeit vom Alltag ermöglicht. Auf der Fläche bieten Wadis, Staudenbeete und Bäume eine angenehme Umgebung, in der Erholung und Entspannung im Vordergrund stehen.

Das Konzept berücksichtigt die Bedürfnisse nach Ruhe, Kommunikation und konsumfreien Gemeinschaftsflächen, während gleichzeitig ein Teil des Geländes der Natur als Ruhezone dient.

Trotz der Herausforderungen durch Wind und Lärm, bedingt durch den Bahnverkehr und angrenzende Gewerbeflächen, wurde das Mikroklima vor Ort so verbessert, dass eine ruhige und einladende Atmosphäre entsteht.

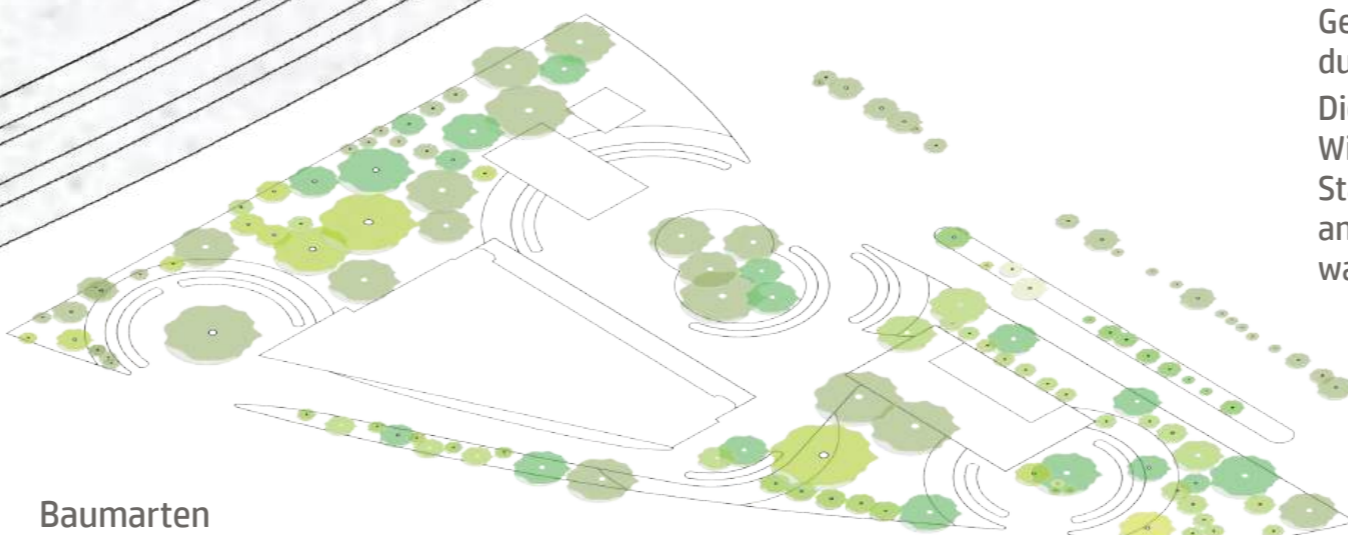
Dieses Projekt bietet einen geschützten Raum für alle, die dem urbanen Trubel entfliehen und ein Stück Natur in ihren Alltag integrieren möchten. Ein Ort, der sowohl den Menschen als auch der Umwelt zugutekommt.



Formensprache



Grundriss 1:500



Baumarten

- Populus deltoides
- Carpinus betulus
- Acer platanoides
- Allanthus altissima
- Populus nigra
- Betula Arten
- Prunus avium
- Fraxinus excelsior



Stauden Wadi



Stauden Wiese

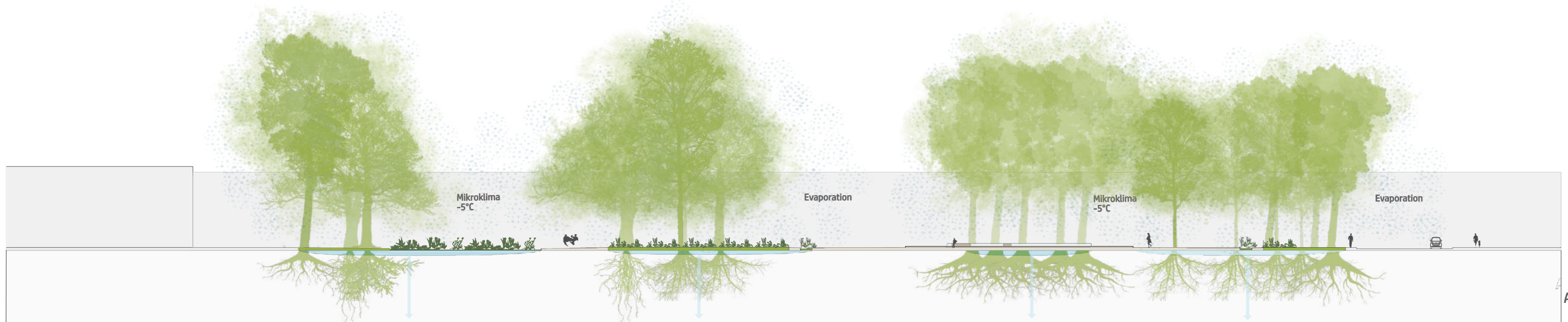
vorentwurf

Der Vorentwurf basiert auf dem Gestaltungsprinzip der Wiederholung, wodurch der Raum eine klare Struktur und eine ruhige, zusammenhängende Wirkung erhält. Die wiederholte Verwendung von Halbkreisen, die sich harmonisch durch das Gelände ziehen, schafft eine einladende und durchgängige Anordnung.

Diese Halbkreise, die direkt in die Wiesenflächen integriert sind, werden mit Stauden bepflanzt, die sich auch in den angrenzenden Halbkreisen auf der wassergebundenen Decke fortsetzen.

Einige dieser Flächen sind als Wadis gestaltet, die mit Stauden für feuchte Standorte bepflanzt sind und gleichzeitig der Versickerung des Regenwassers dienen und das Mikroklima positiv beeinflussen.

Der Raum bietet verschiedene Aufenthaltsmöglichkeiten: Entlang der wassergebundenen Wegedecke, die in die Wadis und Staudenflächen eingebunden ist, laden Bänke dazu ein, eine Pause einzulegen und die Natur zu genießen. Diese Bänke vermitteln das Gefühl, sich inmitten der Natur und nicht in einem urbanen Gebiet zu befinden. Weitere Sitzgelegenheiten, bestehend aus großen Sitzelementen auf dem Holzdeck, bieten zusätzlichen Raum für Erholung und laden zum Verweilen ein.



Schnittansicht A-A' 1:500

- Sollende der Serverfabrik
- Wiese
- Wadi mit Stauden
- Wassergebundene Wegedecke
- Stauden
- Wadi mit Stauden
- Wassergebundene Wegedecke
- Holzdeck mit Sitzelementen
- Wassergebundene Wegedecke
- Wadi mit Stauden
- Stauden
- Wiese
- Gehsteig
- Strasse
- Gehsteig