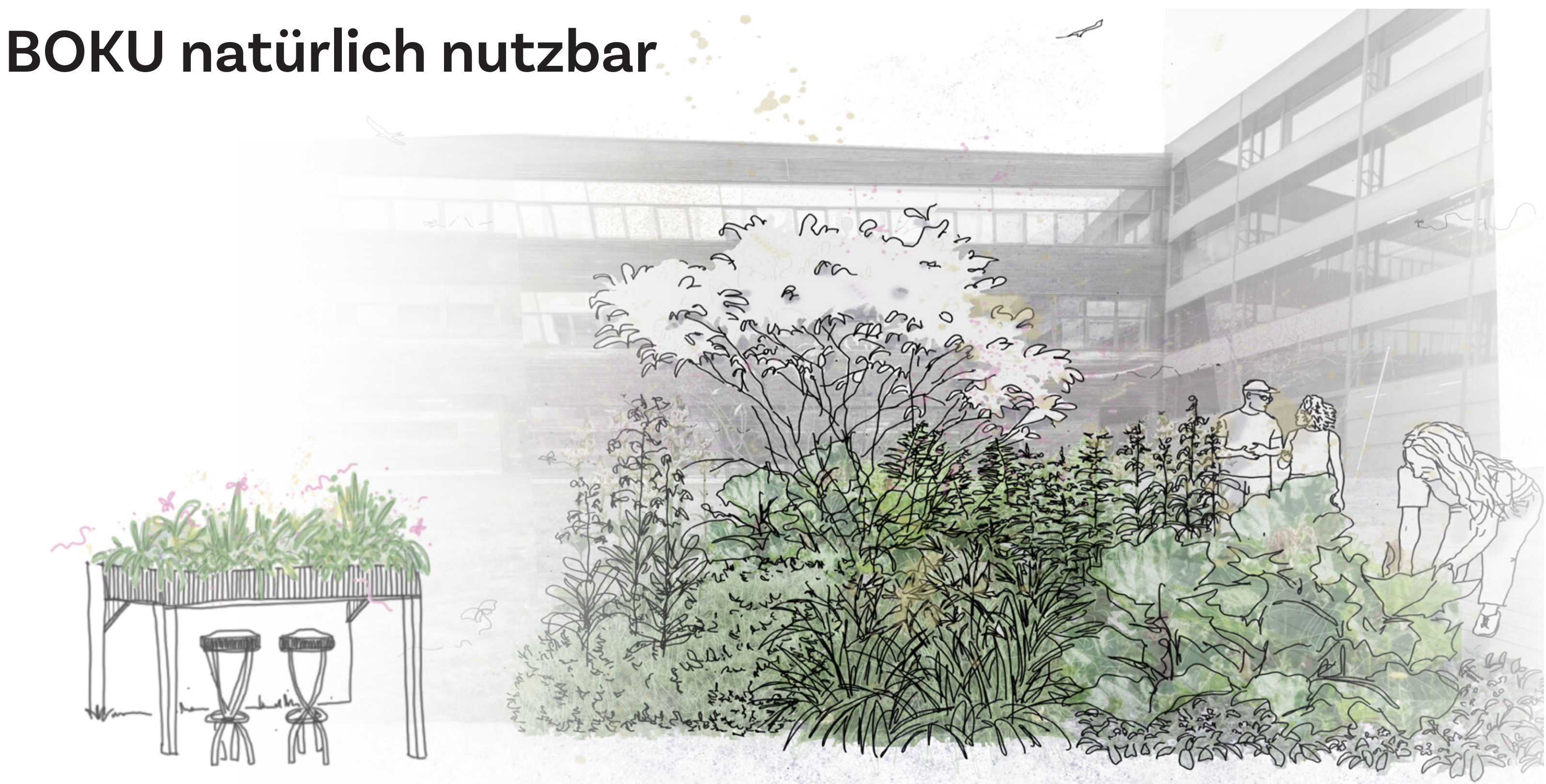
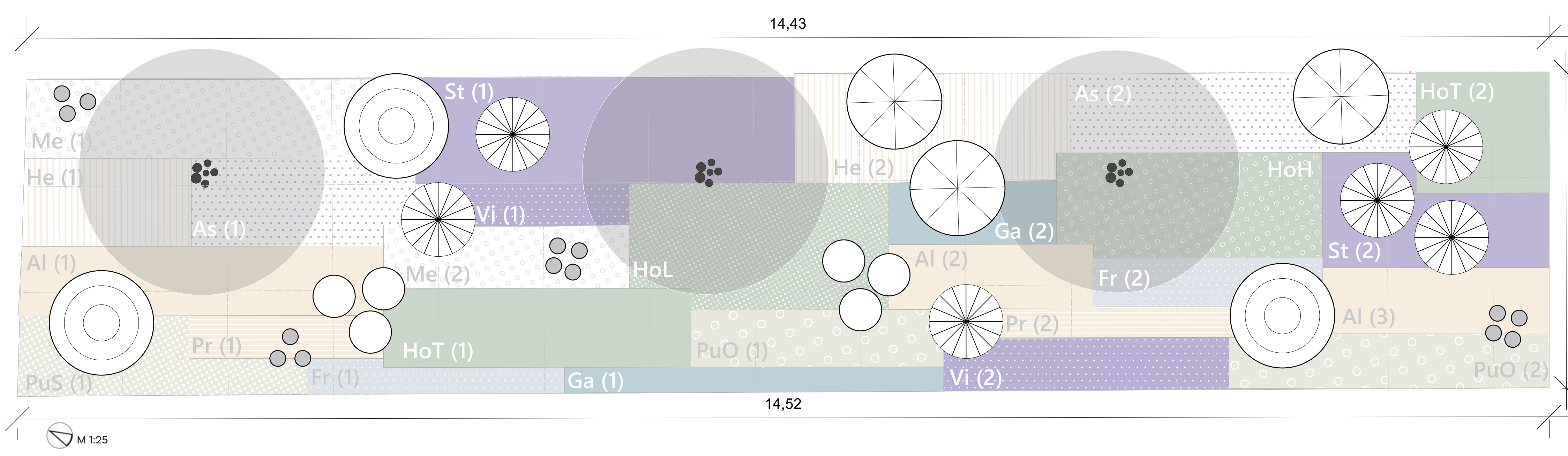


EssBar

BOKU natürlich nutzbar



Pflanzplan



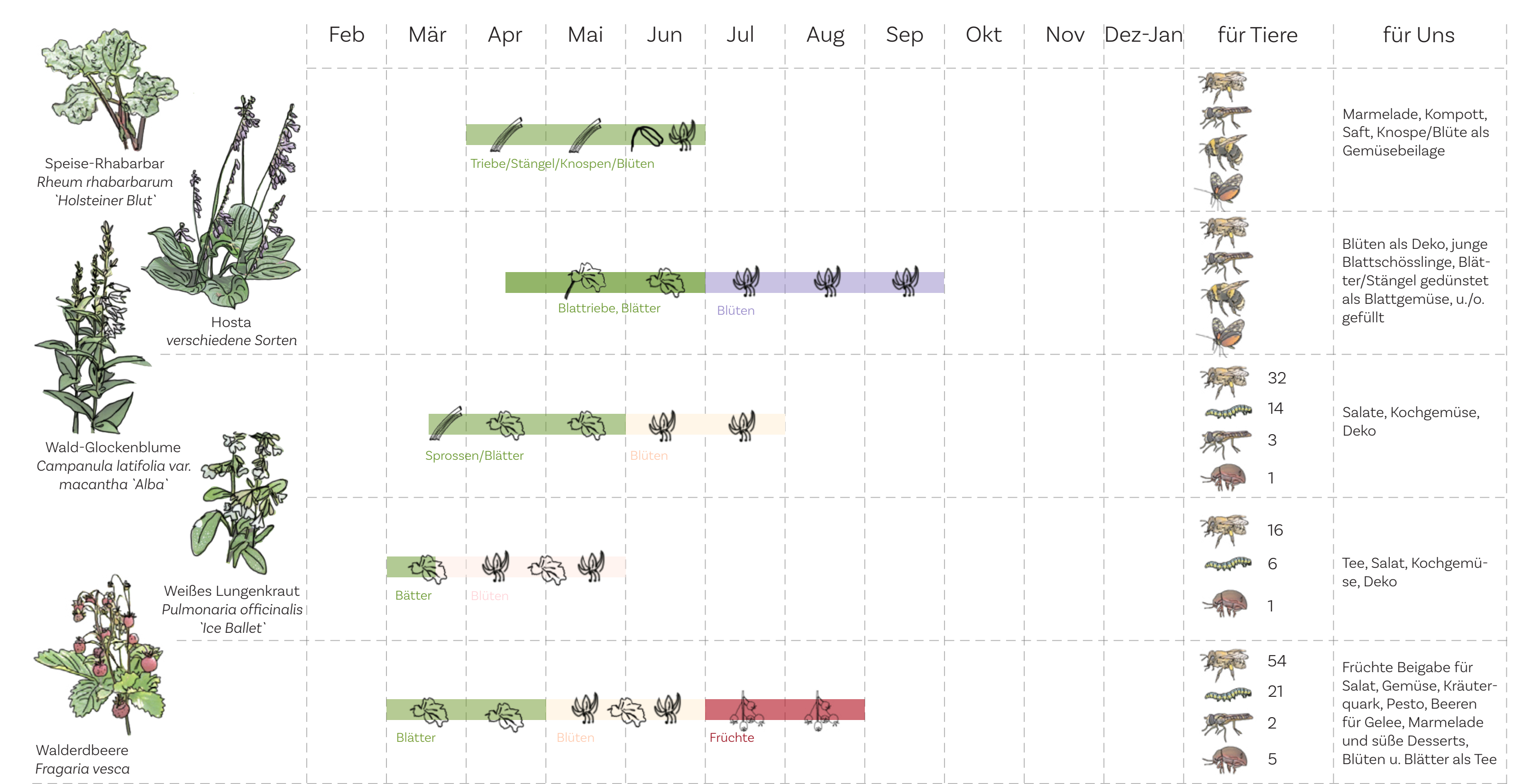
Legende

Symbol	Kürzel	Botanischer Name	Stm ²	ges. Stk.
●	Ar	Aruncus dioicus	2	3
⊗	Pr	Polygonum wetterium	2	6
⊙	Rh	Rheum rhabarbarum	1	3

Symbol	Kürzel	Botanischer Name	Stm ²	ges. Stk.
○	LI	Lilium martagon	15	13
○	Ca	Campanula latifolia var. macrantha	5	6

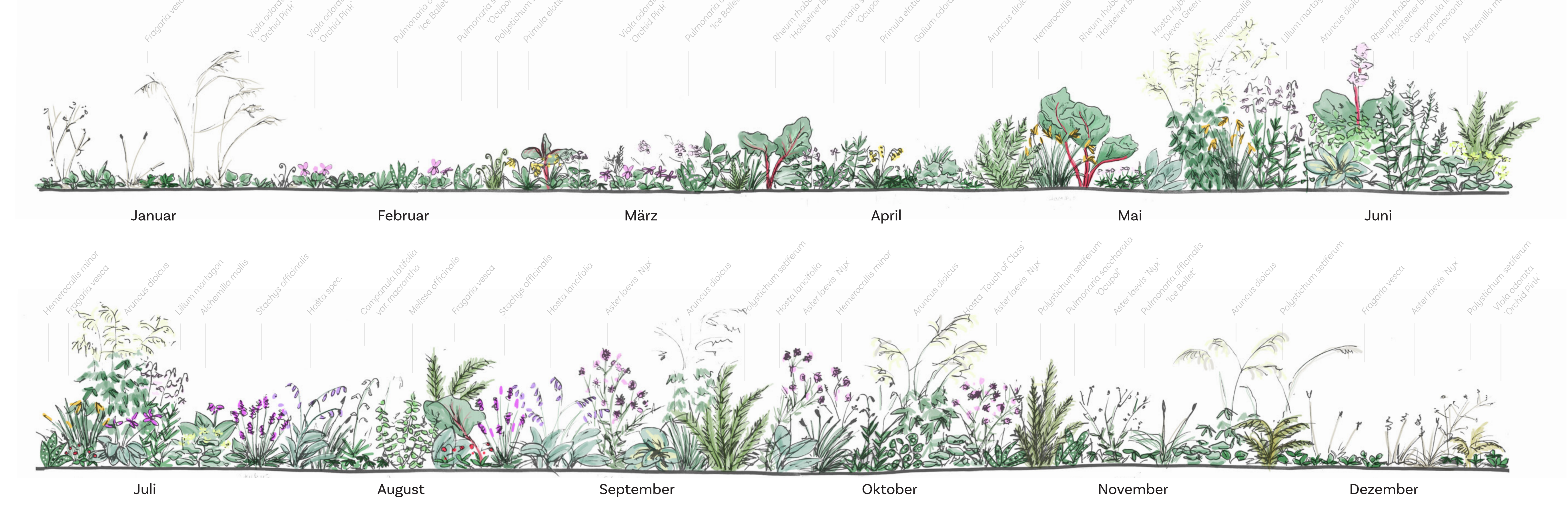
Symbol	Kürzel	Botanischer Name	Stm ²	ges. Stk.	(1),(2),(3)
■	AI	Achillea millefolium	6	24 (11,6,7)	
■	As	Asar laevis 'Nyx'	6	23 (10,13)	
■	Fr	Fragaria vesca	20	30 (14,16)	
■	Ga	Gallium odoratum	17	23 (14,9)	
■	He	Hemerocallis minor	8	28 (11,7)	
■	HoH	Hosta Hybride 'Devon Green'	6	15	
■	HoL	Hosta laevis	8	21	
■	HoT	Hosta 'Touch of Class'	8	27 (17,10)	
■	Me	Melissa officinalis	5	19 (13,6)	
■	Pr	Primula elatior	15	20 (13,9)	
■	PuS	Pulmonaria sachalinensis 'Ocupur'	12	14	
■	PuO	Pulmonaria officinalis 'Ice Ballet'	12	32 (14,18)	
■	St	Stachys officinalis	9	37 (28,9)	
■	VI	Viola odorata 'Orchid Pink'	25	50 (18,32)	

Nutzungskalender (Ausschnitt)

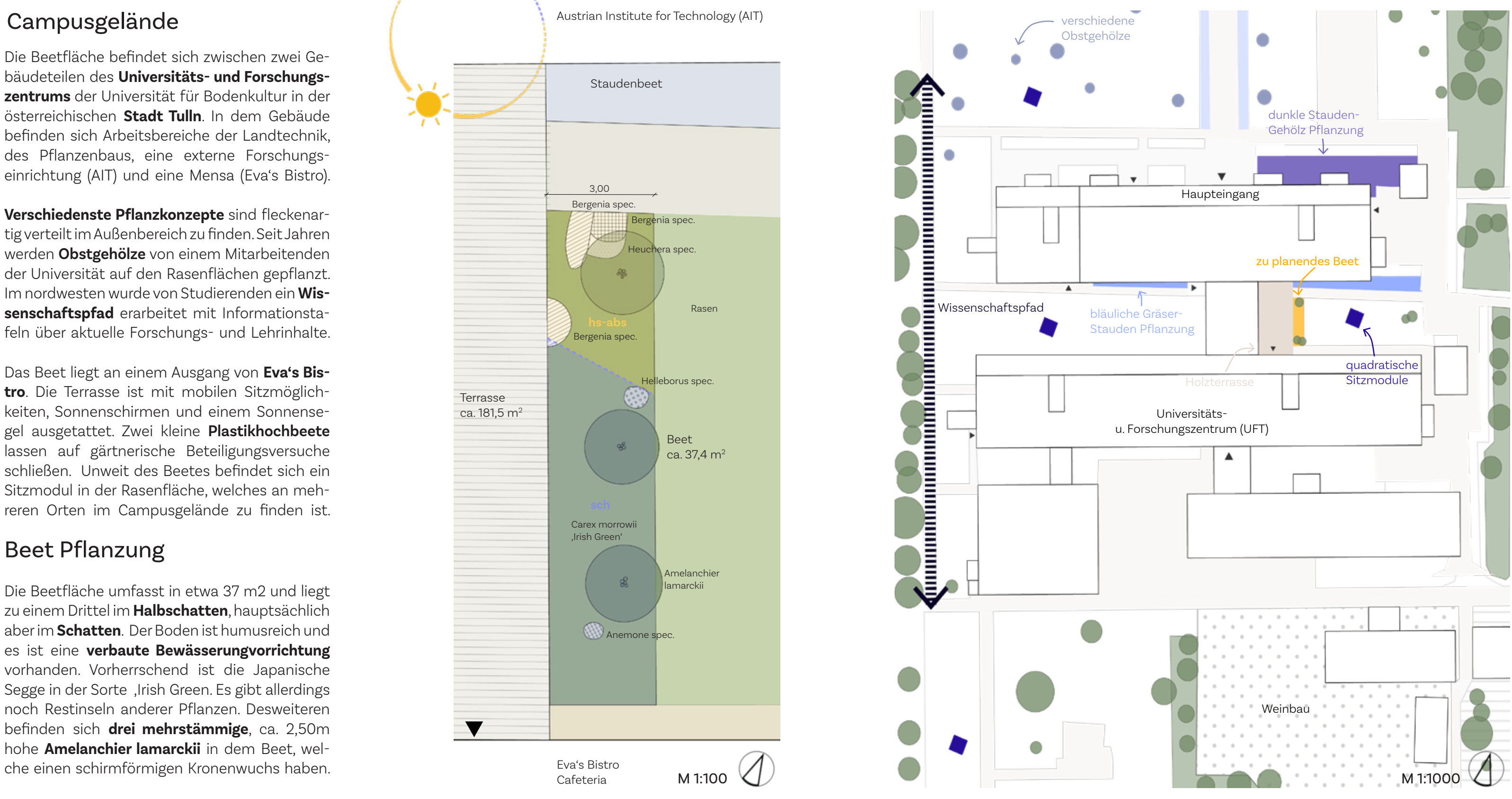


Hinweise: - Nur Pflanzen sammeln, die man wirklich kennt. - Keine Geschützen Pflanzen und Pflanzen aus Schutzgebieten entnehmen. - Nicht zu viel wegnehmen: Pflanze muss sich wieder erholen können. - Genaue Recherche zu Verwendung, Aussehen, manche Pflanzenteile essbar, während andere Teile giftig sind! - Abwägung: Zerwert - Nutzwert.

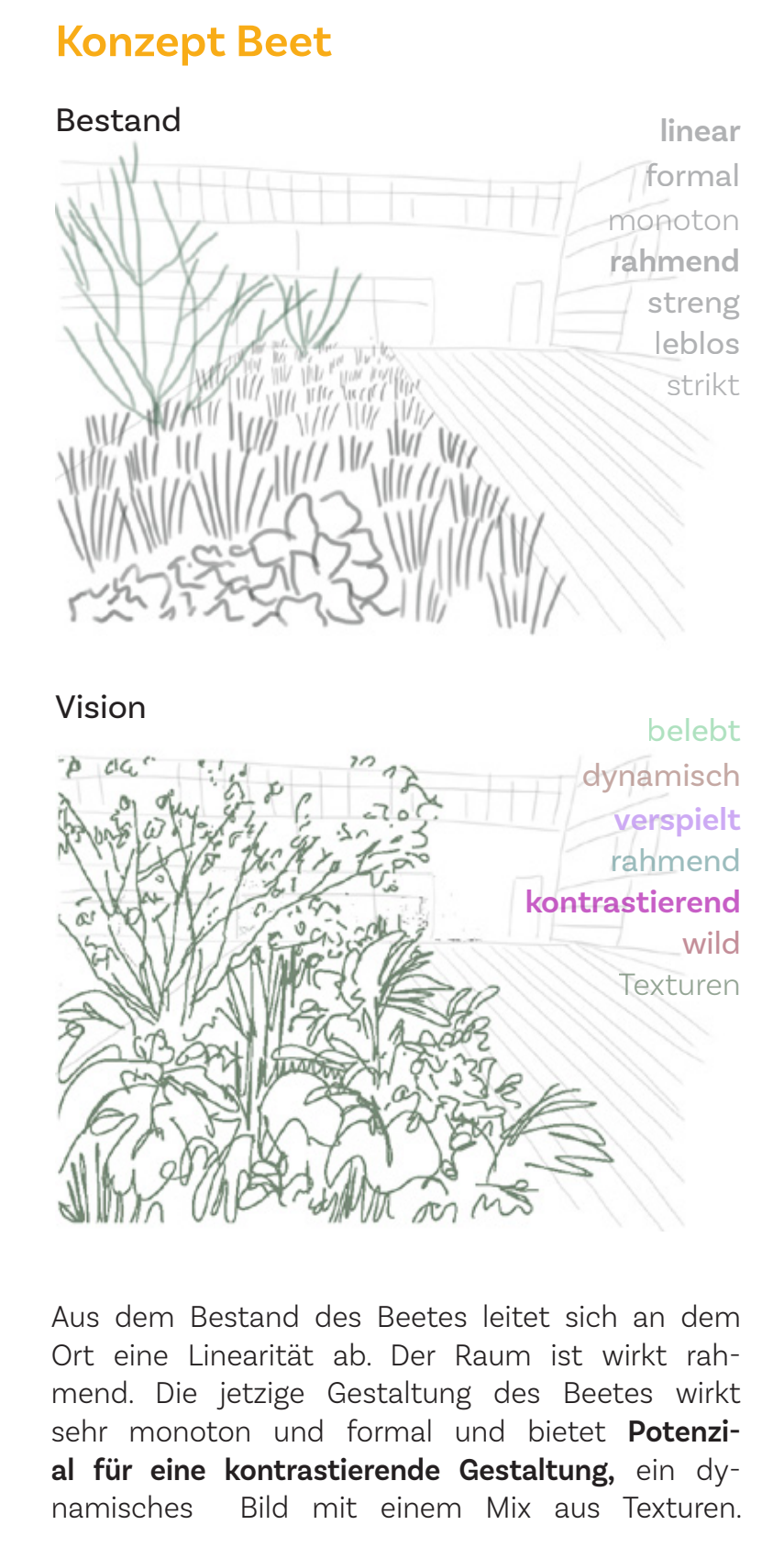
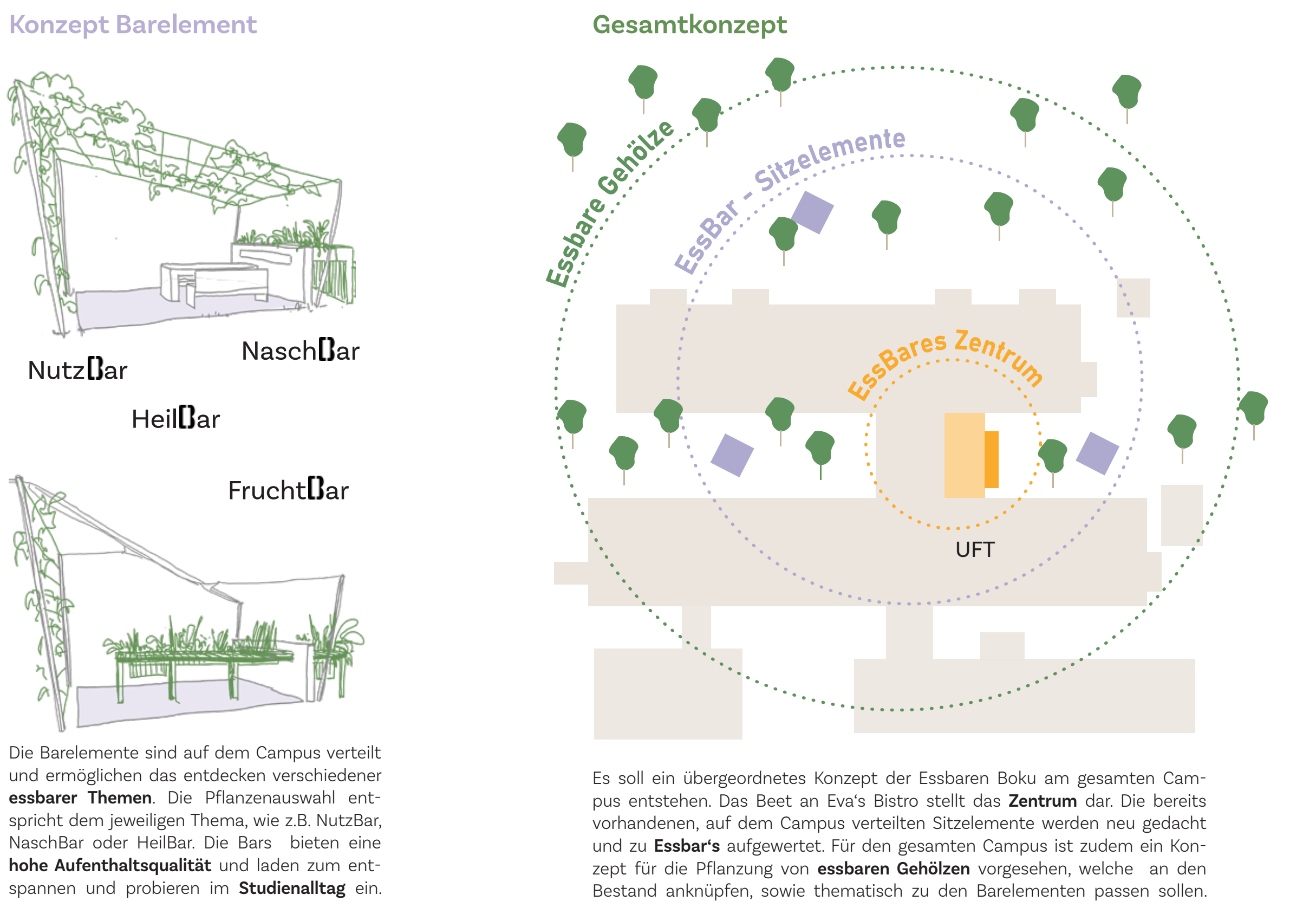
Aspektkalender



Analyse



Konzepte



Weiterentwicklung, Kooperationen

