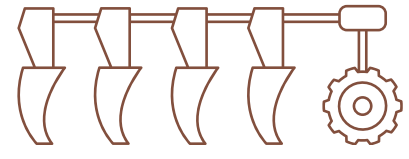
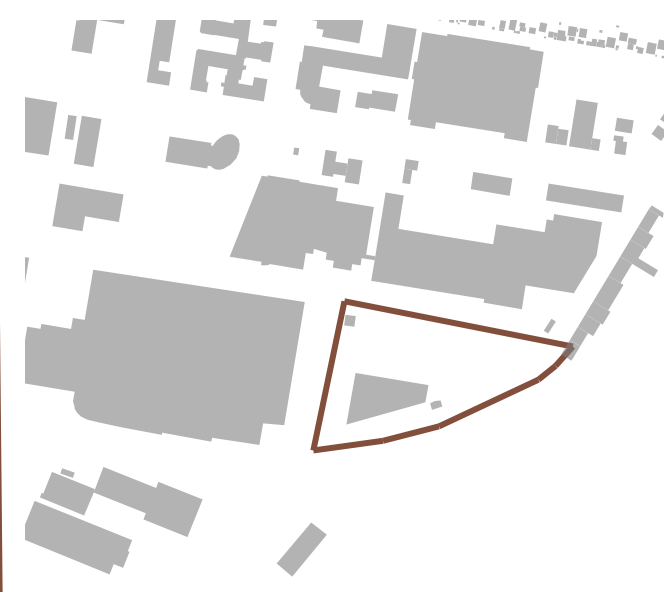


# ALTE WURZELN NEUE ERNTE



## TRAKTORFABRIK FLORIDSDORF



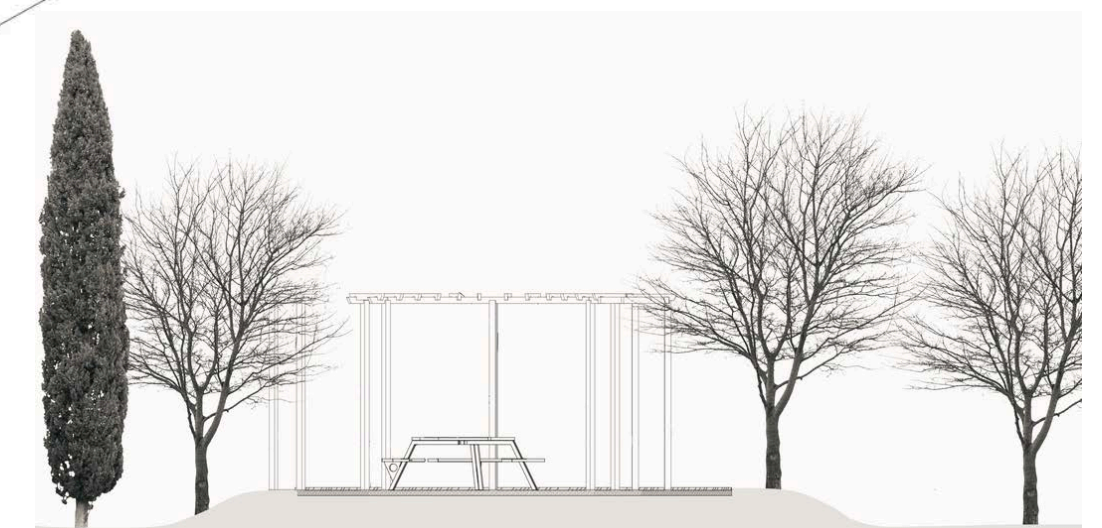
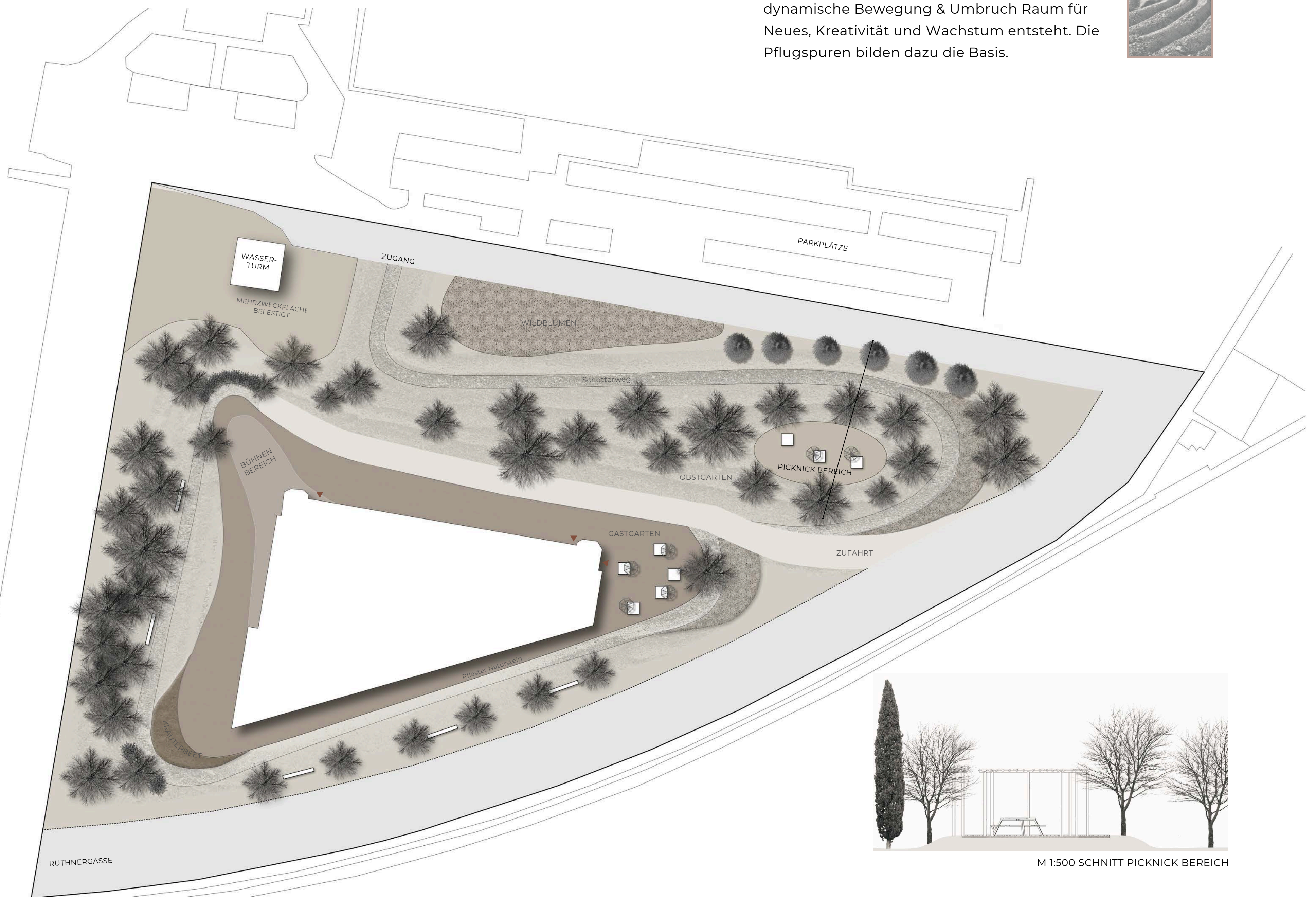
### KONZEPT

Das "Säen, Pflegen, Ernten"-Konzept symbolisiert eine nachhaltige, zyklische & gemeinschaftliche Nutzung der ehem. Traktorfabrik in Floridsdorf.

Beim **Säen** wird die Grundlage für Innovation und Begegnung geschaffen: Co-Working-Spaces, Ateliers sowie Werkstätten fördern Zusammenarbeit und Austausch. Der Boden wird für die Besucher:innen vorbereitet.

**Pflegen** bedeutet, durch gemeinschaftliche Arbeit Obstgärten, Kräuterbeete sowie Wildblumenflächen nachhaltig zu erhalten. Beim **Ernten** wird der Raum durch Märkte, Konzerte und Erholungsflächen lebendig und lädt die Gemeinschaft ein, die Früchte der gemeinsamen Arbeit zu genießen.

Das Raumkonzept orientiert sich am Wendepunkt eines Pfluges, wo durch dynamische Bewegung & Umbruch Raum für Neues, Kreativität und Wachstum entsteht. Die Pflugspuren bilden dazu die Basis.



M 1:500 SCHNITT PICKNICK BEREICH

M 1:500 GRUNDRISS

### MATERIAL & PFLANZEN

- Rasenfläche flach
- Rasenfläche hügelig
- Pflanzen- & Staudenbeet
- Kräuterbeet



SKIZZE RASENFLÄCHE HÜGELIG

Die Gestaltung der befestigten Flächen orientieren sich an natürlichen Materialien. Die Wege bestehen aus Kies, die Zufahrt (Einsatzkräfte) ist asphaltiert, Sitzmöglichkeiten werden aus Holz gefertigt. Die weiteren befestigten Flächen, wie z.B. beim Gastgarten oder die Mehrzweckfläche bestehen aus Natursteinpflaster. Die Bepflanzung kombiniert schnell und langsam wachsende Pflanzen wie Sommerflieder, Efeu, Hopfen und Lavendel, ergänzt durch Obstbäume wie Apfel und Kirsche sowie Schattenbäume wie Linde und Kastanie. Kräuterbeete und Wildblumen sowie Nadelbäume wie Zypressen tragen zu einer vielseitigen, grünen Umgebung bei.



PERSPEKTIVE GASTGARTEN