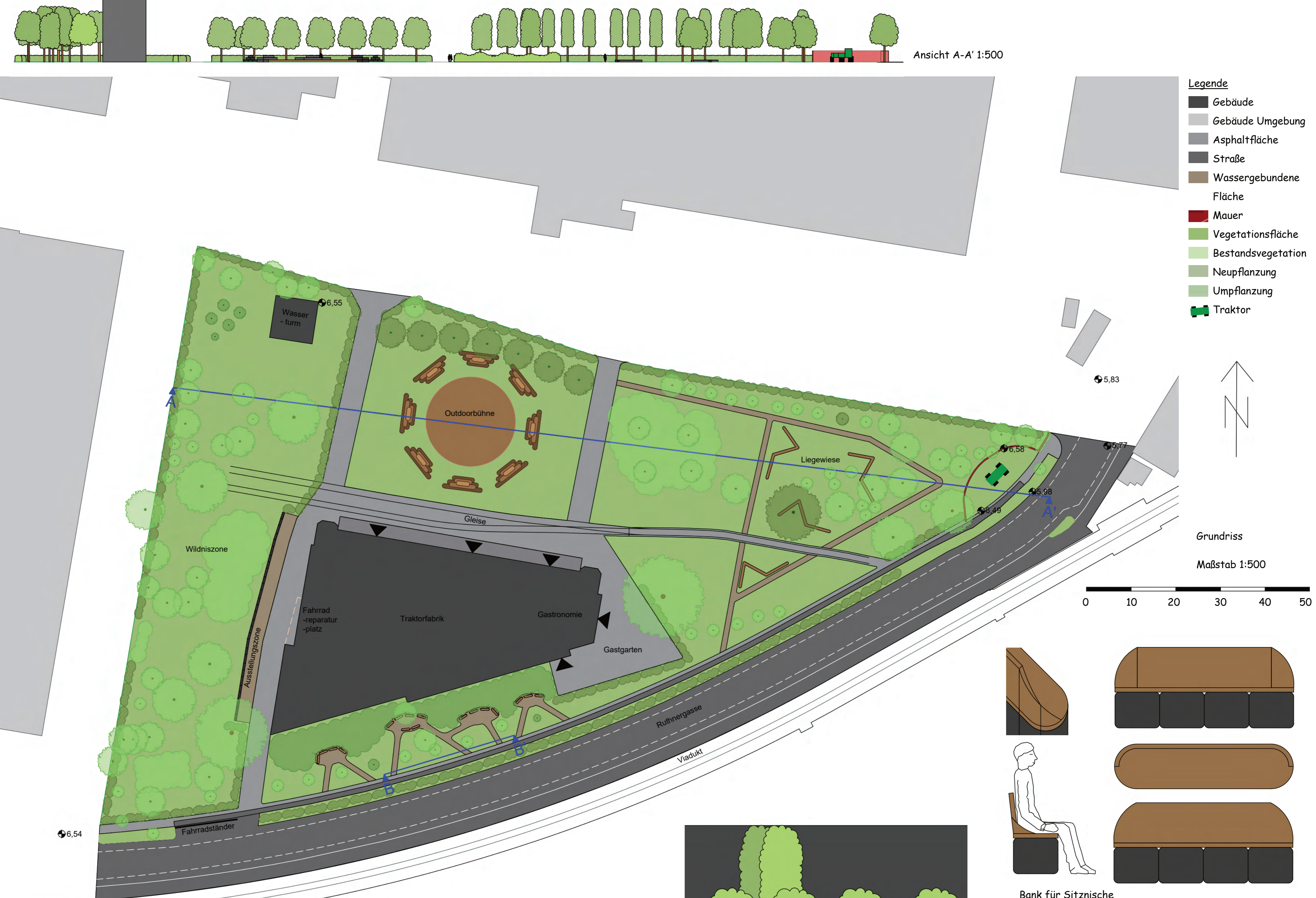


Roll ins Grüne

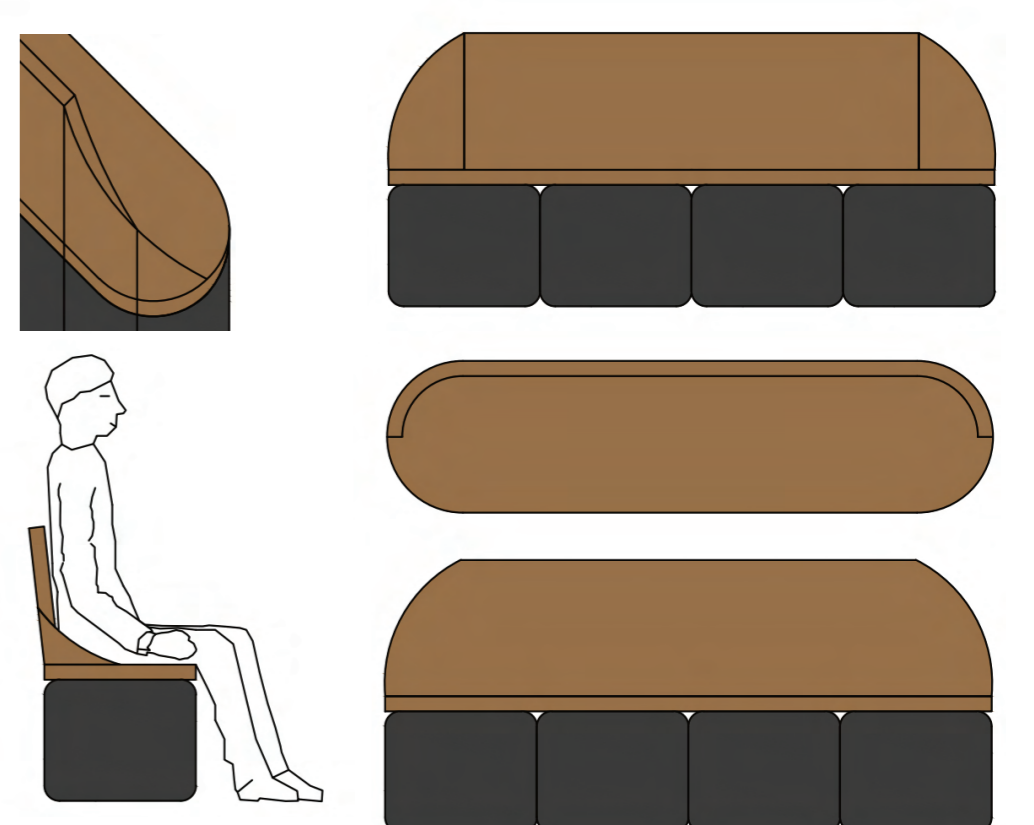
Traktor neu erlebt

Das Gelände der alten Traktorfabrik wird neu belebt - ein Freiraum mit Geschichte und Zukunft. Die Umgestaltung des Gebietes würdigt die industrielle Vergangenheit, indem der Traktor als zentrales Gestaltungselement verwendet wird und auch die Traktorreifen im Fokus der kreativen Gestaltung liegen. Eine eigene Wildniszone wurde geschaffen, abgetrennt durch eine begrünte Reifenwand von der Ausstellungszone, die die Möglichkeit zur Präsentation von Kunstwerken im Freien bietet. Eine Outdoorbühne mit Sitztribünen ermöglicht vielseitige Veranstaltungen, während verschiedene Aufenthaltsbereiche zum Verweilen einladen: ein Gastgarten, eine weitläufige Liegewiese mit großen Bänken und kleinere Sitznischen im Süden des Geländes. Dieser Ort steht Spaziergänger*innen, Arbeiter*innen der Umgebung in der Pause, Besucher*innen der Fabrik und von Veranstaltungen offen - ein Raum für Begegnungen, Kultur und Erholung. Für Fahrradfahrer*innen wurde ein Reparaturplatz integriert, der den Freiraum noch praktischer macht.



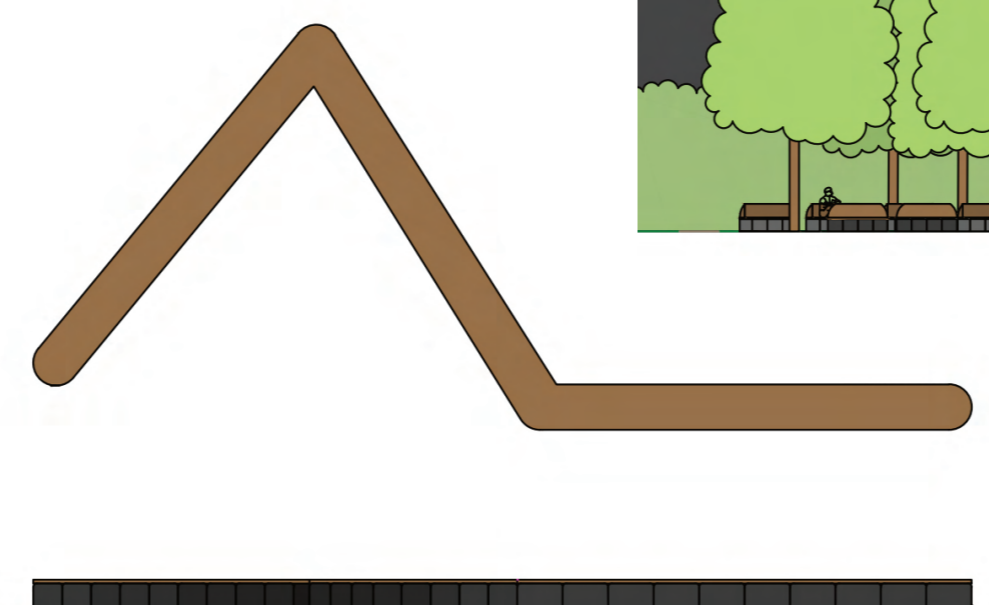
- Legende**
- Gebäude
 - Gebäude Umgebung
 - Asphaltfläche
 - Straße
 - Wassergebundene Fläche
 - Mauer
 - Vegetationsfläche
 - Bestandsvegetation
 - Neupflanzung
 - Umpflanzung
 - Traktor

Grundriss
Maßstab 1:500



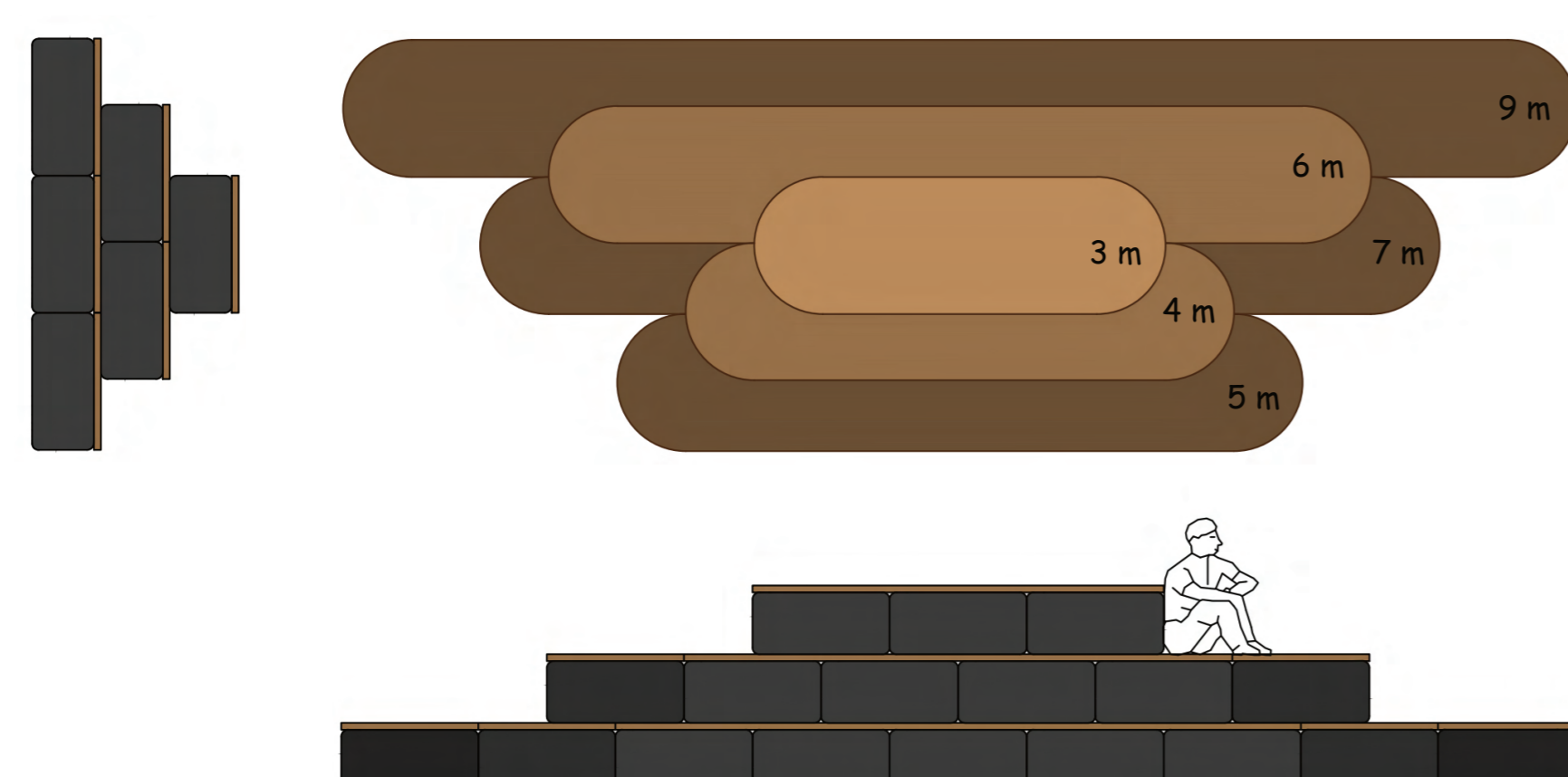
Bank für Sitznische
Die Bänke mit Lehne haben eine Länge von 2 m und sind aus Reifen mit einem Durchmesser von 0,5 m gebaut. Die Sitzhöhe sowie die Sitztiefe betragen 0,45 m. Die Höhe setzt sich aus 0,4 m hohen Reifen sowie der 0,05 m hohen hölzernen Sitzauflage zusammen. Die Lehne ist ebenfalls aus 0,05 m starkem Holz gebaut und ist 0,45 m hoch. Der gewählte Maßstab der Darstellung ist 1:25. Über dem Grundriss der Bank wird die Bank von vorne und darunter die Bank von hinten gezeigt. Die Perspektive von schräg hinten soll die Gestaltung der Lehne verdeutlichen.

Bank
Die Bank sowie die beiden Ansichten sind im Maßstab 1:100 dargestellt. Für die Bank wurden Reifen mit einem Durchmesser von 0,6 m verwendet. Die Sitzhöhe beträgt im Gesamten 0,45 m, wobei die Reifen 0,4 m hoch sind und die Höhe der hölzernen Sitzauflage 0,05 m ist. Die 0,6 m Breite der verwendeten Reifen ermöglicht es, dass die Bank von allen Seiten zu benutzen ist. So können sich theoretisch auch zwei Personen quasi Rücken an Rücken auf die Bank setzen. Die Form der Bank soll das Sitzen und Unterhalten in Gruppen bzw. mit anderen Personen ermöglichen.



Ansicht B-B' 1:250

Sitztribüne
Um die runde Bühne mit 20 m Durchmesser werden 8 Sitztribünen mit 2,5 m Abstand zur Bühne aufgestellt. Die Sitztribünen werden aus Reifen mit einem Durchmesser von 1 m zusammengebaut. Die Reifen sind 0,45 m hoch und werden durch eine 0,05 m hohe hölzerne Sitzauflage ergänzt. Die Tribünen setzt sich aus einzelnen Bänken mit unterschiedlichen Längen auf drei Ebenen in die Höhe zusammen. Die Sitztribüne sowie die Ansicht von der Seite und von Vorne sind im Maßstab 1:50 dargestellt.



Ausstellungszone
Die gesamte Reifenwand der Ausstellungszone wird im Maßstab 1:150 dargestellt. Sie besteht aus zusammengesetzten Reifen mit dem Durchmesser von 2 m, 1,5 m und 1 m. Die Reifenwand ist 50 m lang und ca. 2,5 m hoch. Der vergrößerte Ausschnitt der begrünten Reifenwand im Maßstab 1:25 zeigt die Platzierung der einzelnen Reifen sowie das Bepflanzungssystem. Die Reifen, die oben platziert sind, werden mit hängenden Pflanzen bestückt, während die am Boden stehenden Reifen mit nach oben wachsender Vegetation bepflanzt wird.



Perspektive - Blick entlang der Gleise ins Projektgebiet