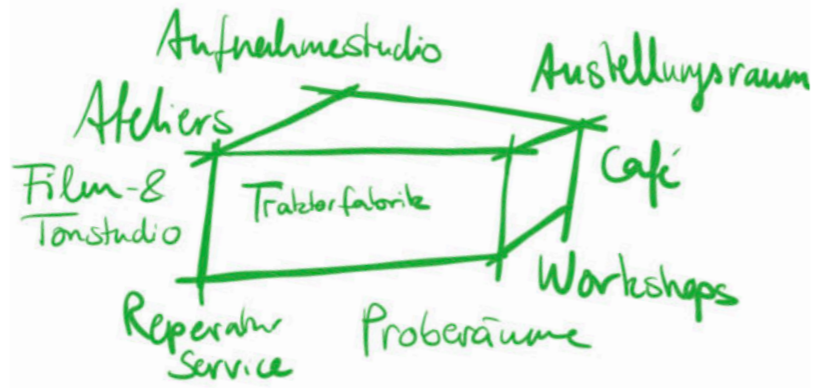


Oase 21

Community, Events, Creative Hub und das im Grünen? Na klar!
 Oase 21 formt einen Gemeinschaftsort zum Verweilen und Erleben eingebettet in Natur. Ganz nach dem Motto: das kreative Innenleben der Traktorfabrik bekommt Raum, sich draußen zu entfalten.
 Der Platz vor dem Gebäude dient als Eventfläche mit Freilichtbühne für Konzerte, Filmfestivals, Floh-, Fahrrad-, Kunst- und Wochenmärkte und mit einem Café mit Gastgarten auch als Ausgehort.
 Ein Überraschungselement ist die Stadtwildnis als Miniatur Wald für einen ruhigen geschützten Ort mit Abzweigungen, die einen ins stillverborgenen Dickicht verweilen lassen. Als Pendant dazu dient die offene Wiesenfläche, die frei bespielbar für alle ist. Die Ruthnergasse wird in eine Begegnungszone verwandelt, auf der alle Verkehrsteil-

nehmer:innen sich auf Augenhöhe begegnen. Zusätzlich verläuft eine Buslinie über die Ruthnergasse, um eine schnelle Anbindung zu sichern.
 Der begrünte Wasserturm dient als Navigator zu einer Oase, wo man gemeinschaftlich zusammenkommt und verweilt.



Nutzungskonzept Traktorfabrik



Perspektive

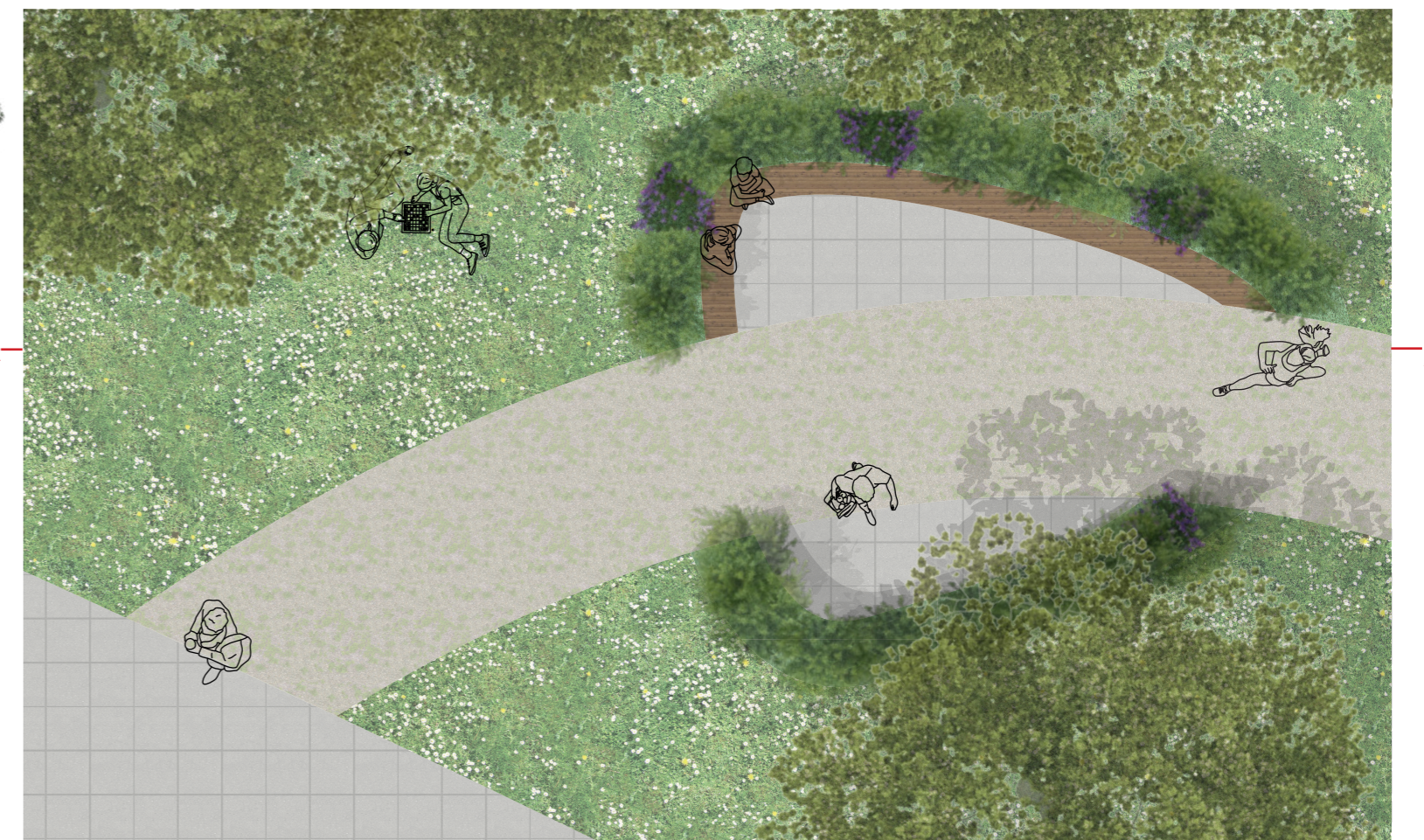
Grundriss M 1:500



Ausschnitt - Schnittansicht - M 1:100



Ausschnitt Grundriss M 1:100



Vegetation

Der gesamte Rand wird durch Gehölzen verschiedener Größen geschlossen.
 Die Vegetation in der Stadtwildnis wird verdichtet durch Neupflanzungen von Bäumen mit dichtem Kronen, um ein geschlossenes Blätterdach zu formen (Populus nigra, Sophora japonica, Tilia platyphyllos).
 Auf den Platz stehen in den Sitzinseln integriert großzügig Schattenspendende Gehölze (Platanus hispanica), sowie auch auf der Wiese (Tilia tomentosa, Sophora japonica, Celtis australis).
 Um die Versiegelung möglichst gering zu halten, sind die Wege mit Schotterrasen ohne festen Rande ausgestattet und die Pflasterung mit großen wasserdurchlässigen Fugen. Des Weiteren als Klimaanpassung ist das Schwammstadt Prinzip im Platz integriert.



Einblick Stadtwildnis

Schnittansicht M 1:500



A

A'