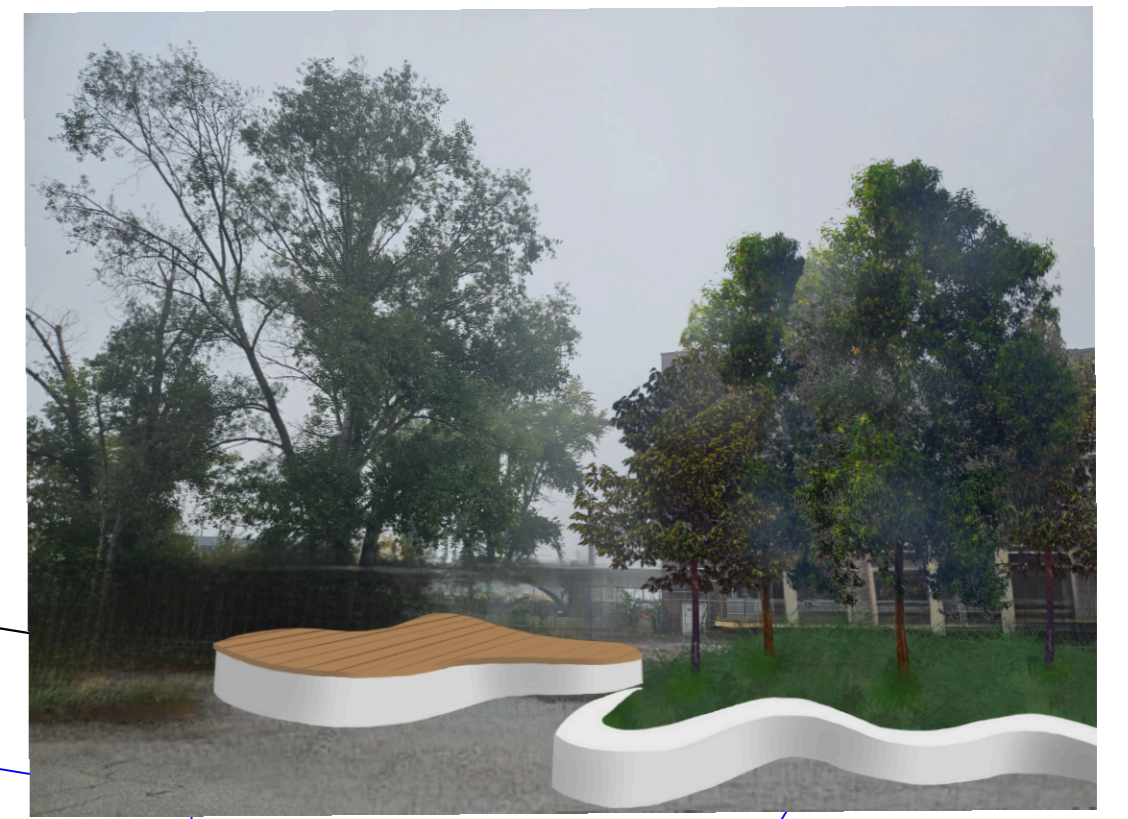


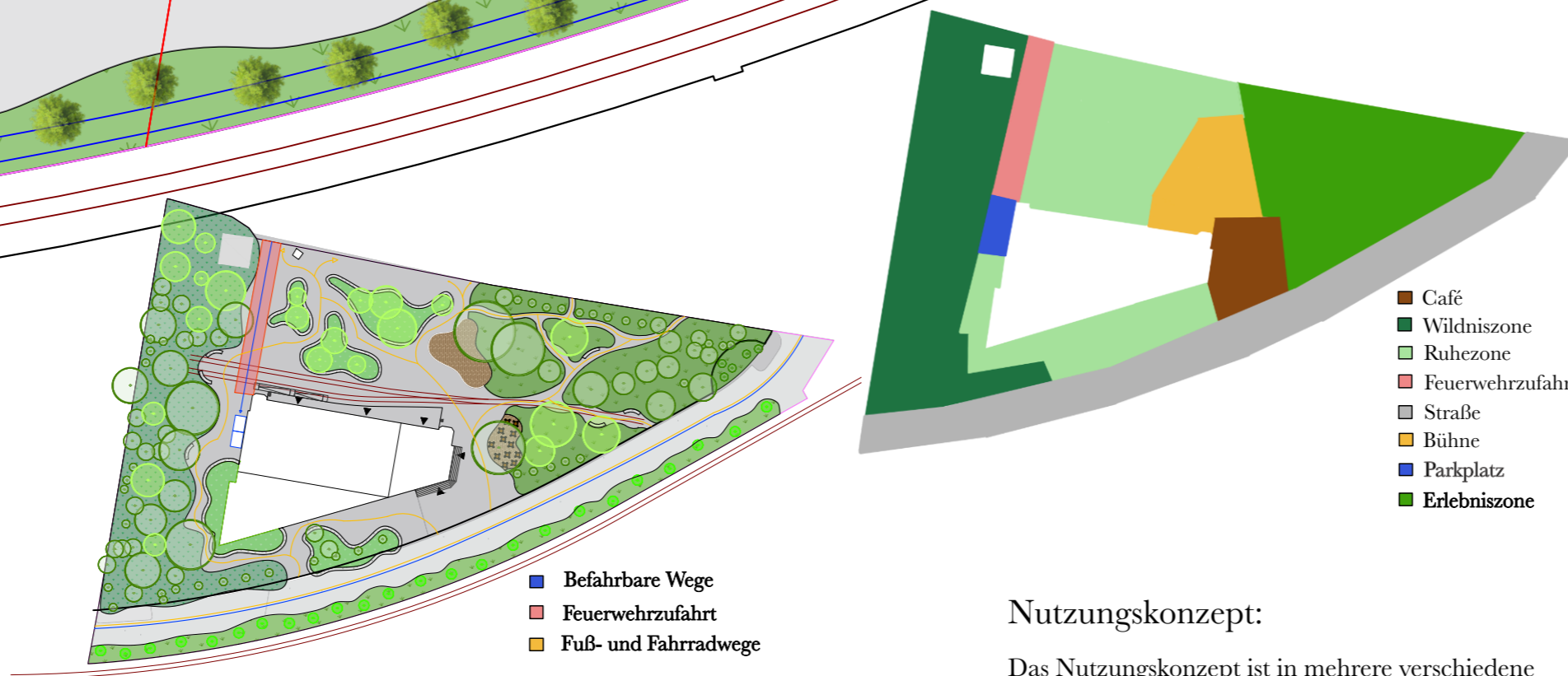
# Projekt Naturfabrik



Grundriss M 1:500



Detailansicht M 1:100



### Nutzungskonzept:

Das Nutzungskonzept ist in mehrere verschiedene Zonen eingeteilt. Die dunkelgrüne Wildniszone darf nicht betreten werden. Die hellgrüne Ruhezone, sowie die mittelgrüne Erlebniszone und der Bühnen Bereich sind als besondere Aufenthaltsorte vorgesehen.

### Projekt Naturfabrik

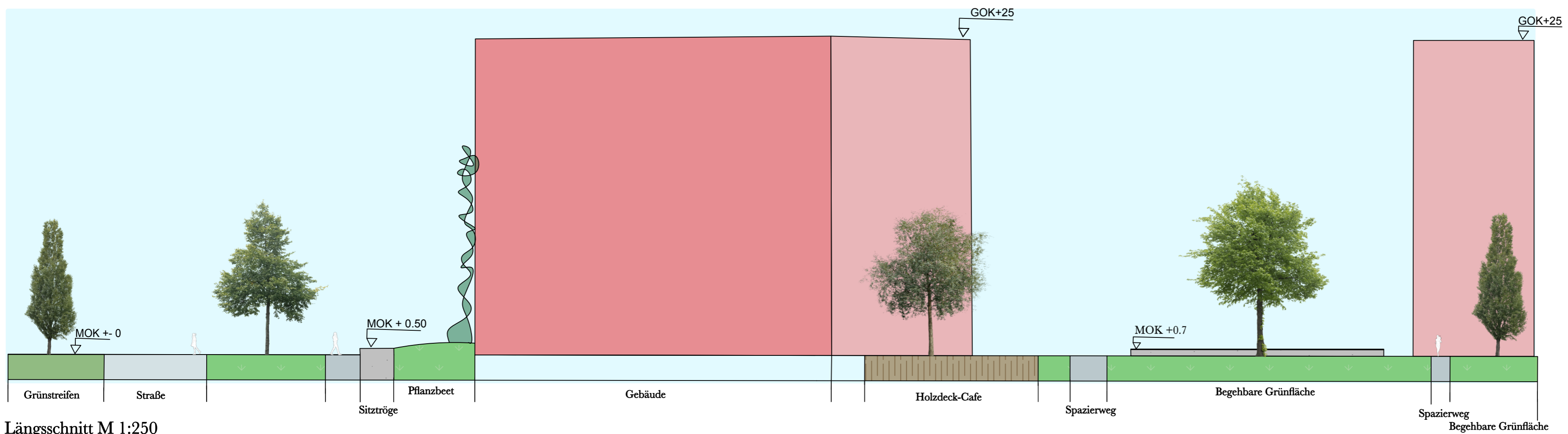
Der Name des Projekts wurde abgeleitet von dem ursprünglichen Zweck des Gebäudes. So wie früher Maschinenteile dort produziert wurden, so schafft die alte Fabrik heute Platz für die Natur um sich wieder auszubreiten.



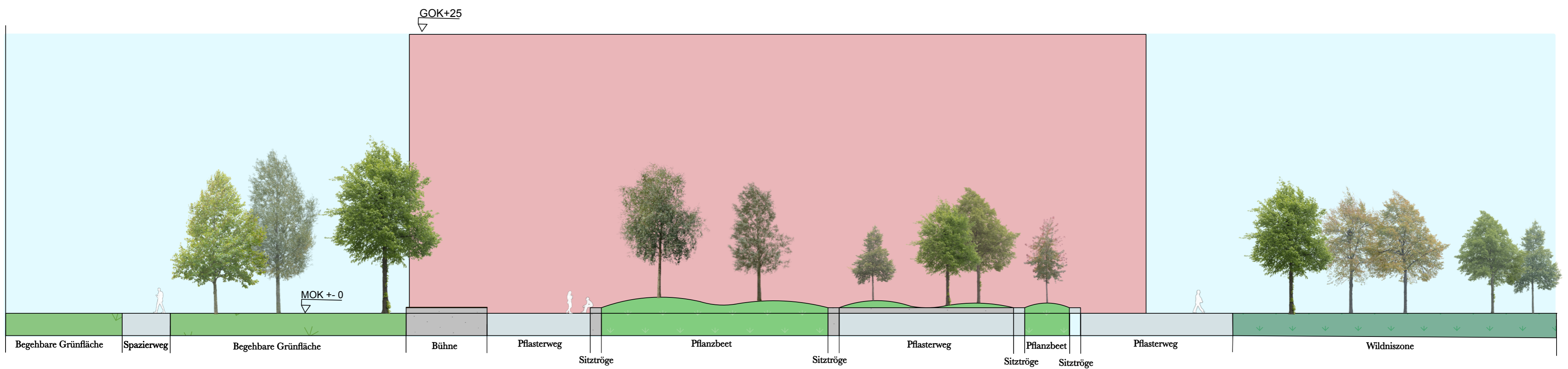
### Verkehrskonzept:

Die blau markierten Wege können mit dem Auto befahren werden. Hingegen sind die orange markierten Wege für Fußgänger, sowie Radfahrer vorgesehen. Die Feuerwehzufahrt ist rot markiert.

- Befahrbare Wege
- Feuerwehzufahrt
- Fuß- und Fahrradwege



Längsschnitt M 1:250



Querschnitt M:250