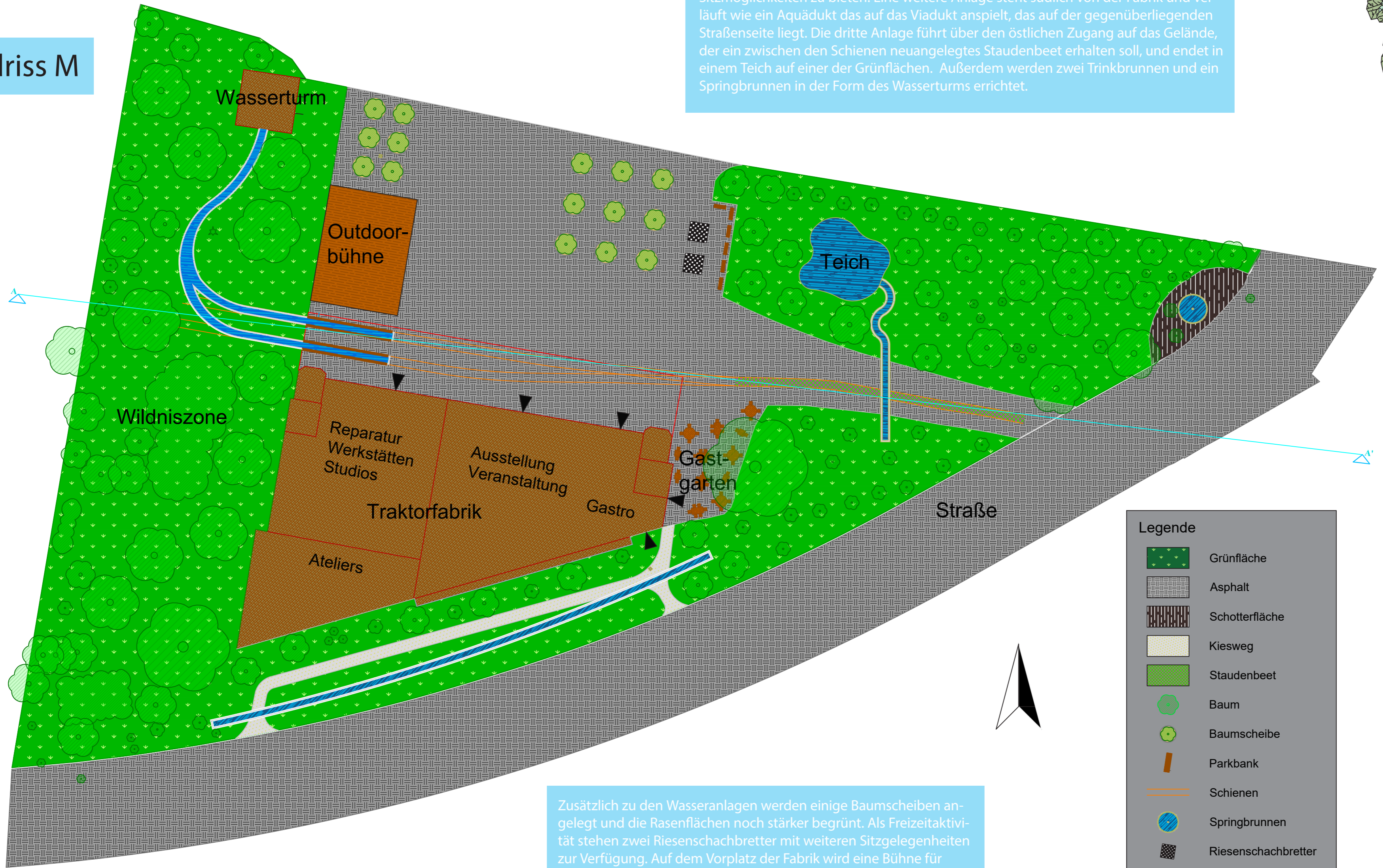


Wasserwege und Werkstätten

Grundriss M

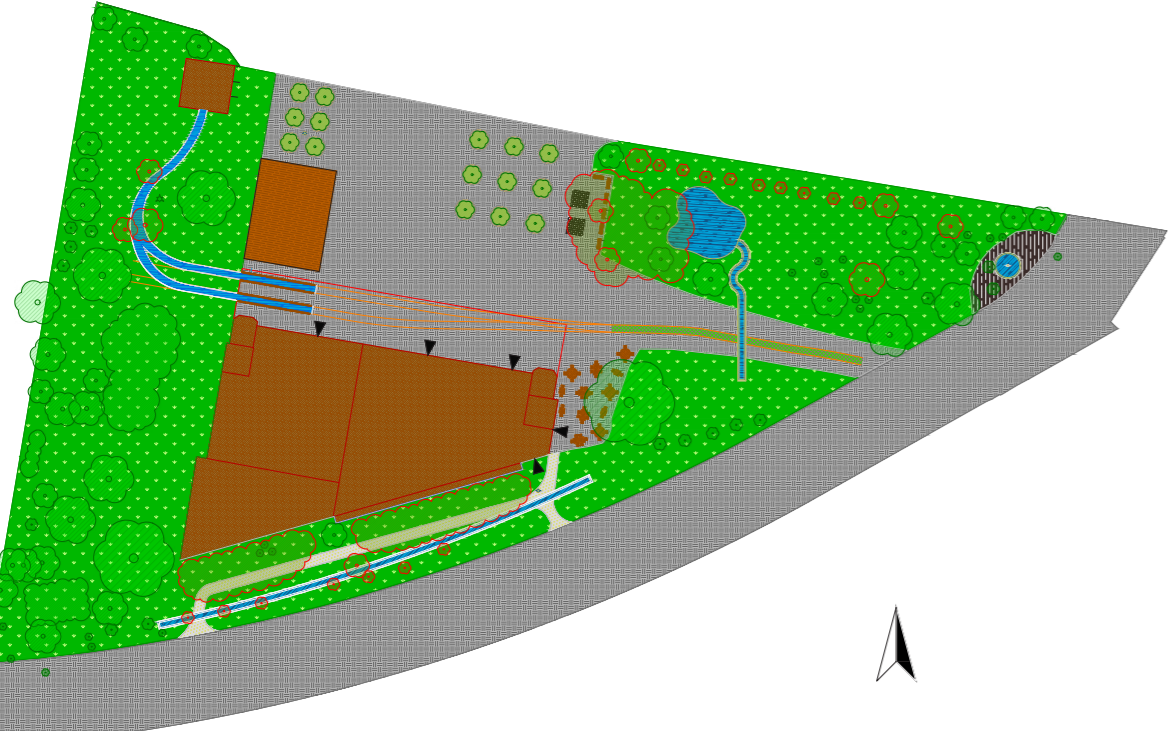


Dieses Konzept soll den Wasserturm hervorheben und mit einigen Wasseranlagen das Gelände beleben. Eine Anlage führt direkt aus dem Wasserturm heraus, spaltet sich in zwei und endet auf den beiden Gleisen vor der Fabrik um dort am Rand der Anlage Sitzmöglichkeiten zu bieten. Eine weitere Anlage steht südlich von der Fabrik und verläuft wie ein Aquädukt das auf das Viadukt anspielt, das auf der gegenüberliegenden StraÙenseite liegt. Die dritte Anlage führt über den östlichen Zugang auf das Gelände, der ein zwischen den Schienen neuangelegtes Staudenbeet erhalten soll, und endet in einem Teich auf einer der Grünflächen. Außerdem werden zwei Trinkbrunnen und ein Springbrunnen in der Form des Wasserturms errichtet.

Zusätzlich zu den Wasseranlagen werden einige Baumscheiben angelegt und die Rasenflächen noch stärker begrünt. Als Freizeitaktivität stehen zwei Riesenschachbretter mit weiteren Sitzgelegenheiten zur Verfügung. Auf dem Vorplatz der Fabrik wird eine Bühne für Veranstaltungen aufgestellt und neben dem Gebäude entsteht ein Gastgarten.

Legende

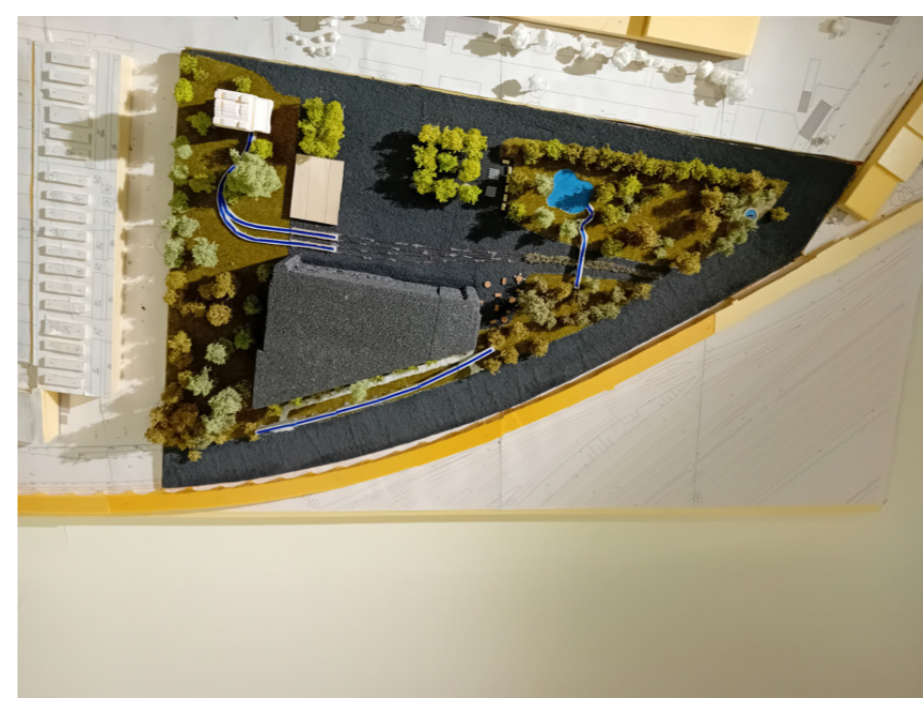
- Grünfläche
- Asphalt
- Schotterfläche
- Kiesweg
- Staudenbeet
- Baum
- Baumscheibe
- Parkbank
- Schienen
- Springbrunnen
- Riesenschachbretter
- Trinkbrunnen
- Wasseranlagen



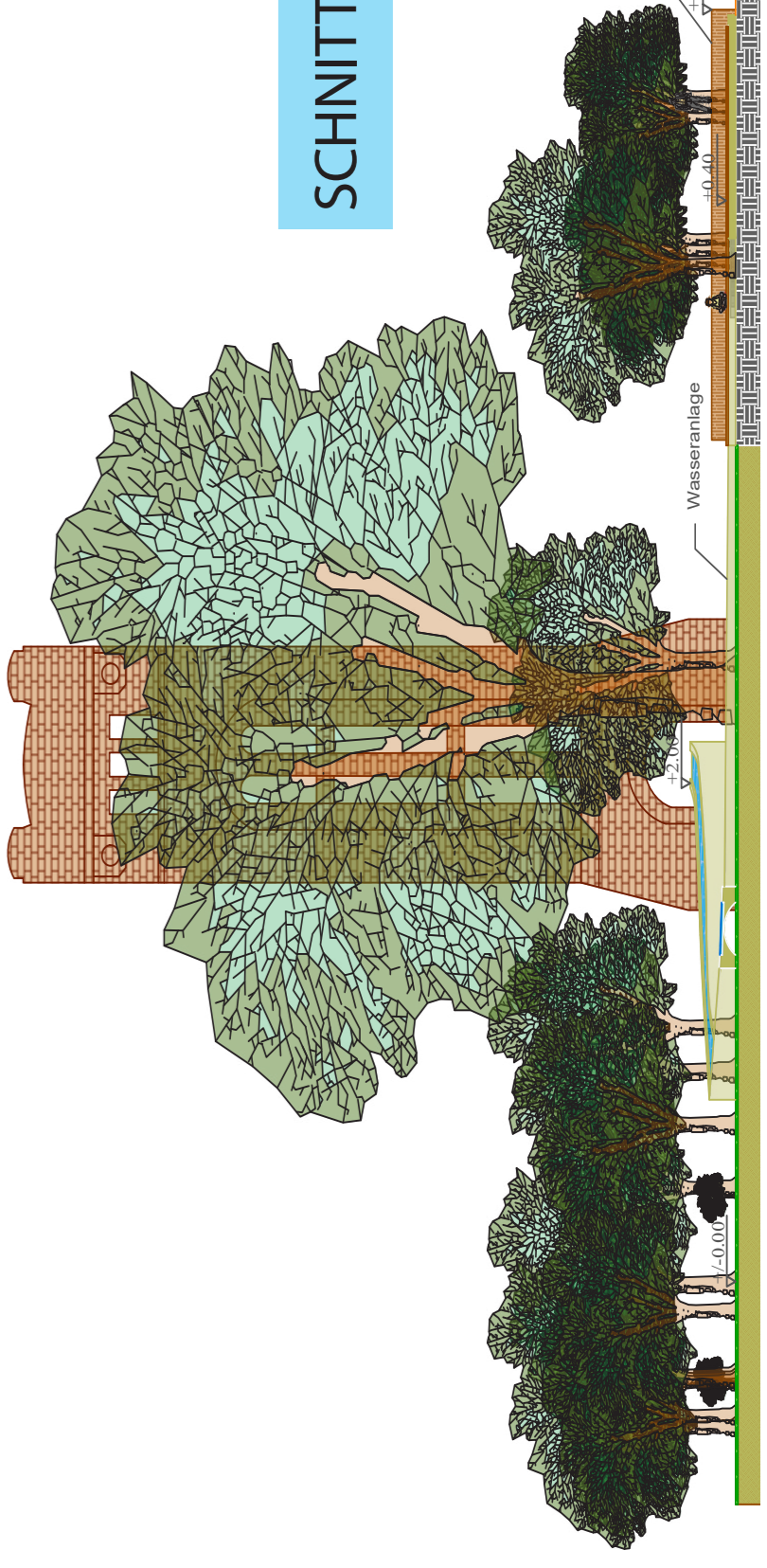
Baumbilanz



Modellfotos



SCHNITTANSICHT M 1:250



Perspektiven

