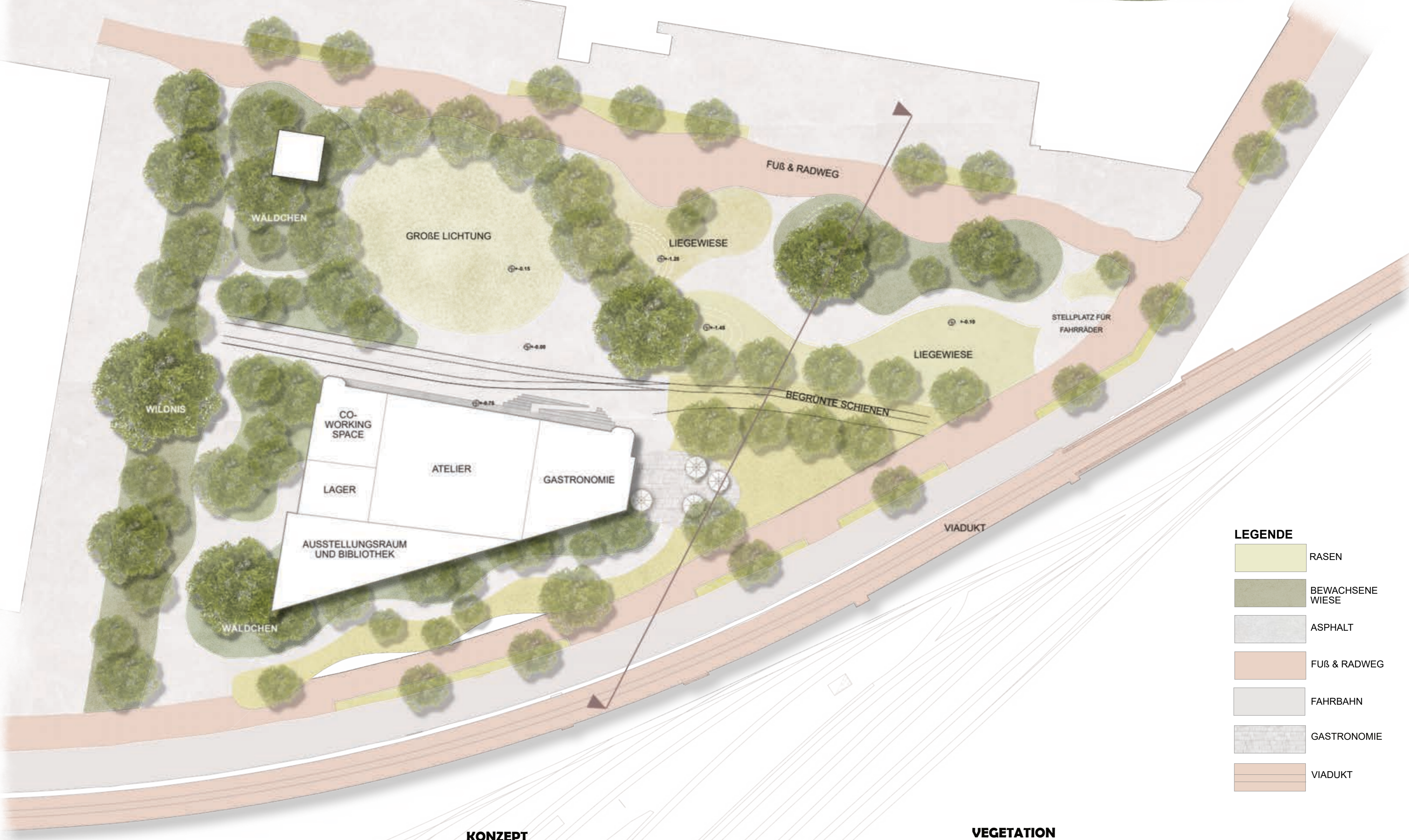


neue perspektiven für floridsdorf

Die alte Traktorfabrik befindet sich im 21. Gemeindebezirk Wiens, Floridsdorf. Ist ein Bezirk mit wachsender Bevölkerung. Auch im direkten Umfeld lässt sich das beobachten. Durch eine geplante Schule wird z.B. mit einem Zuwachs von Familien gerechnet. Weiters arbeiten viele Menschen bei den umliegenden Industriestandorten bzw. gehen im direkten Umfeld zur Berufs- oder Abendschule.

Während der Wohnraum wächst, bleibt die Zahl an Grünflächen weit hinter den Bedürfnissen der Wohnende und Arbeitenden zurück. Es gibt zu wenig Naherholungsorte in der direkten Umgebung, keinen Ort zum Pause machen oder auch Spazieren gehen. Außerdem ist an Orten, die wenig Grünraum besitzen, die Luft schlechter, das Mikroklima ebenfalls und auch die Biodiversität niedriger.

Dies soll durch den Entwurf: "neue Perspektiven für Floridsdorf" geändert werden.



LEGENDE

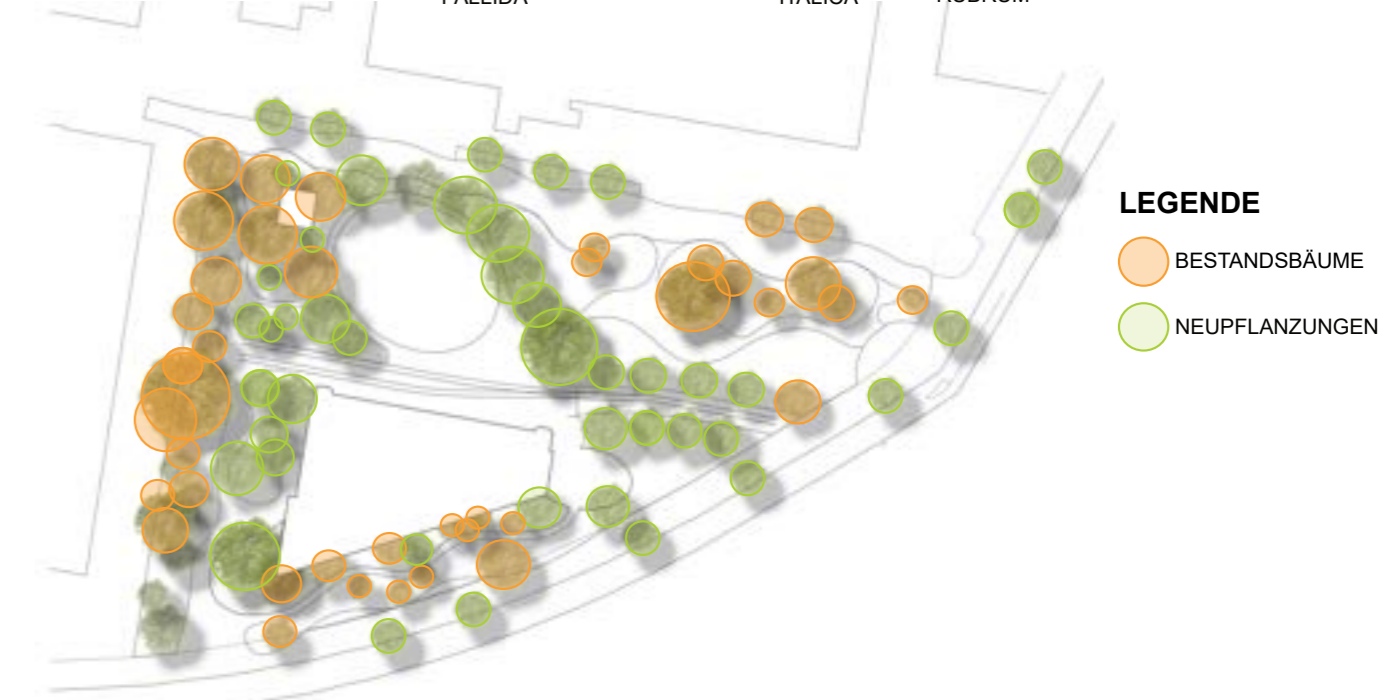
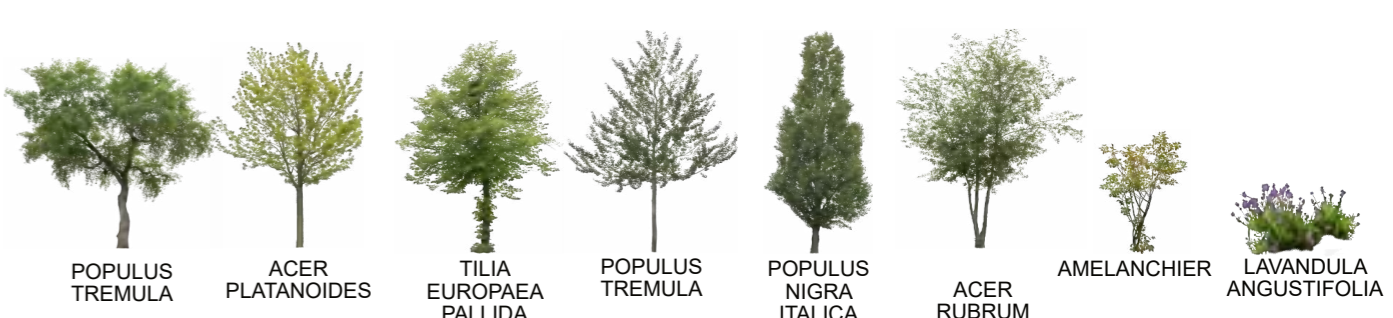
- RASEN
- BEWACHSENE WIESE
- ASPHALT
- FUß & RADWEG
- FAHRBAHN
- GASTRONOMIE
- VIADUKT

KONZEPT

Dieser Entwurf für eine Parkanlage rund um die Alte Traktorfabrik schafft Raum für Begegnung, Entspannung und Natur.

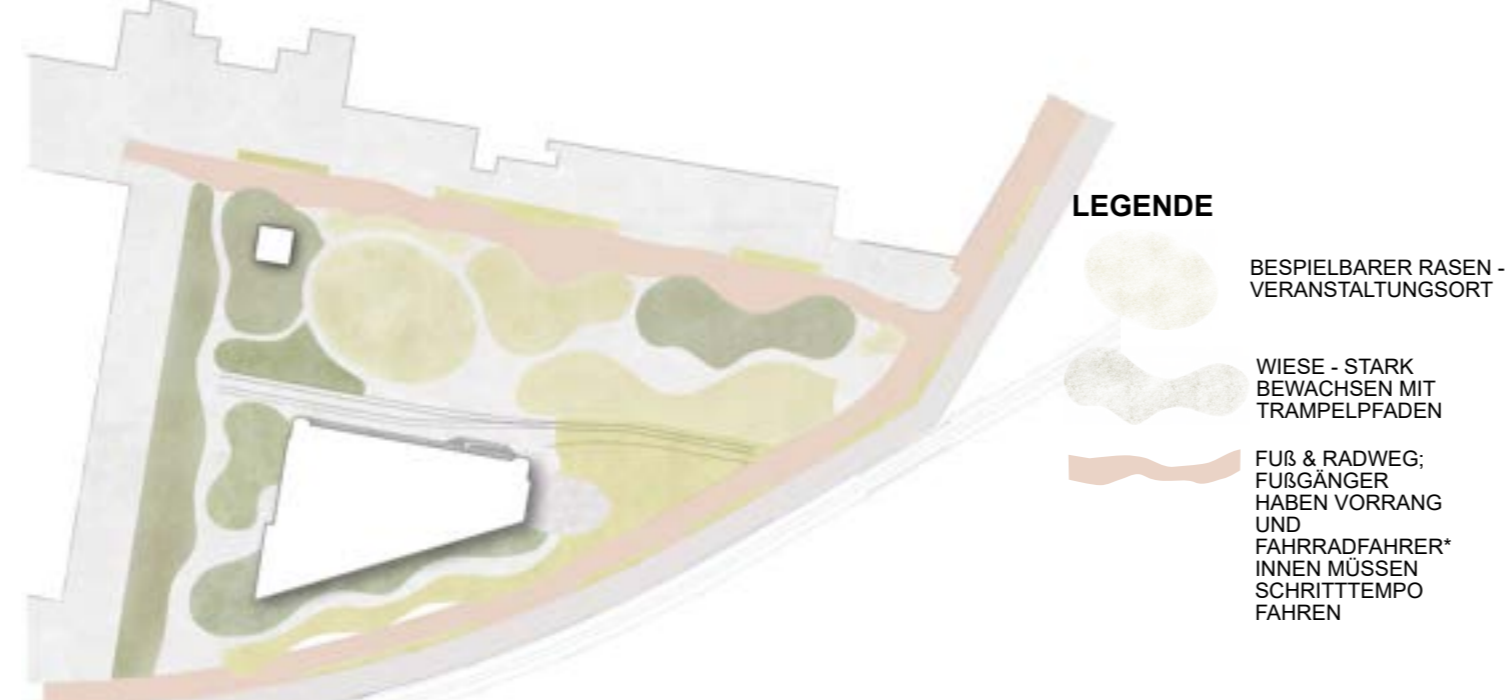
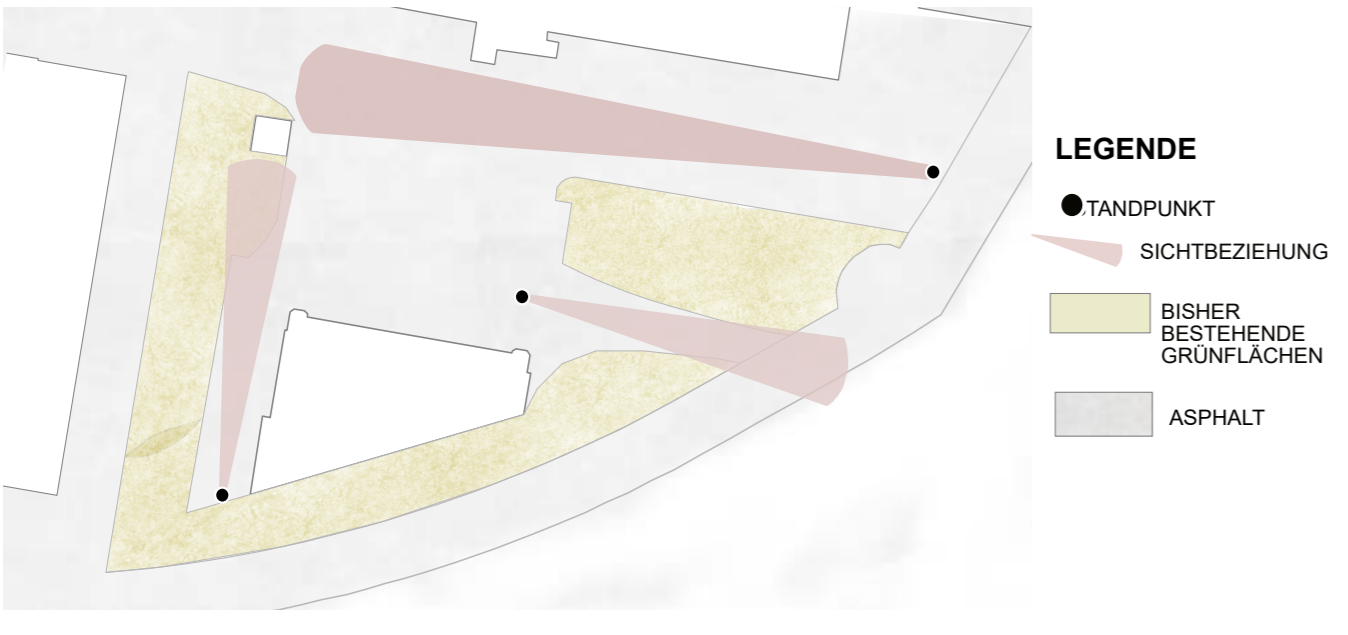
Die Idee, den nördlichen, ländlicheren Teil Floridsdorfs mehr in den urbanen, industriellen Raum zu holen, wird damit verwirklicht. Besonders die Sichtachsen, welche in der Analyse gefunden worden sind, sollen unterstützt werden. Durch die 'Wäldchen' kann man sich auch mitten in der Stadt wie in der Natur fühlen und abschalten. Die organischen Formen sorgen ebenfalls für eine Art innere Ruhe.

VEGETATION



GRUNDRISS 1:500

ANALYSE



BAUMPFLANZUNGEN

SICHTBEZIEHUNGEN

BODENBELÄGE



SCHNITT A-A' 1:250