

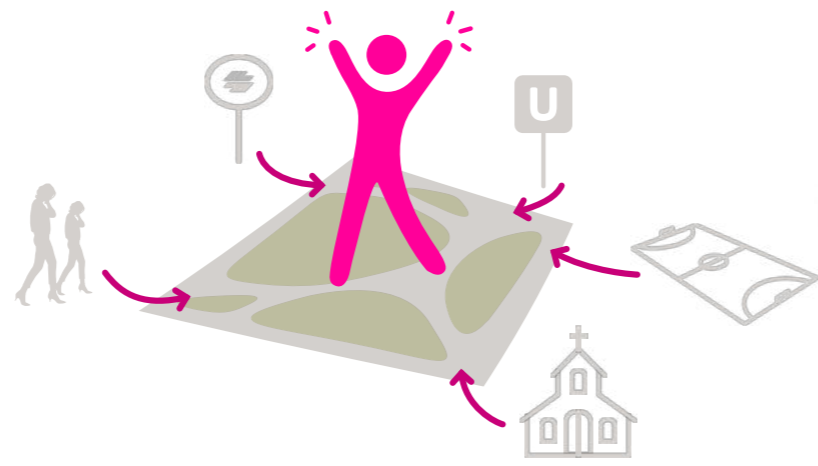
Ein Ort zum Ankommen

Konzept

Ankommen bedeutet nicht nur, einen Ort zu erreichen, sondern innerlich zur Ruhe zu kommen.

Der Kendlerpark wird als Kombination von Räumen verstanden, die den Besuchenden vom **Bewegten ins Geborgene und Ruhige** führen.

Charakteristisch ist die markante und organische Ausgestaltung der Wege. Trotz zielgebundener Wegeführung laden die geschwungenen Wege zum Verweilen ein und schaffen eine positive und natürliche Lenkung. Das Wegenetz ist angepasst an die umgebenen Nutzungen und zielt darauf ab, bestmögliche Verbindungen zu bieten.



Perspektivische Darstellung

Schnittansicht

M 1:200



Entwurf

Der Bereich nahe der U-Bahnstation in der bewegten Zone weist mehr gebundene Oberflächen aus Ortbetonplatten auf als der beruhigte Bereich. Das Highlight des **Ankommens** verkörpern Hängematten in der beruhigten Zone, die zwischen Schwarzbäumen (*Pinus nigra*), montiert sind. Weiteres gibt es aus Holz der Bestandsbäume hergestellte Balance-Spielelemente für Kinder. In der bewegten Zone finden sich Sitz- und Aufenthaltsmöbel aus Holz, die vor allem die Funktion, Wartezeiten überbrücken zu können, erfüllen sollen.

Als Verbindung der beiden Zonen fungiert eine an die Topografie angepasste Sitzbank aus Holz entlang des Weges. Zentral gelegen findet sich eine leicht erhöhte Wasserfläche mit Wasserspiel.

Grundris
M 1:200

