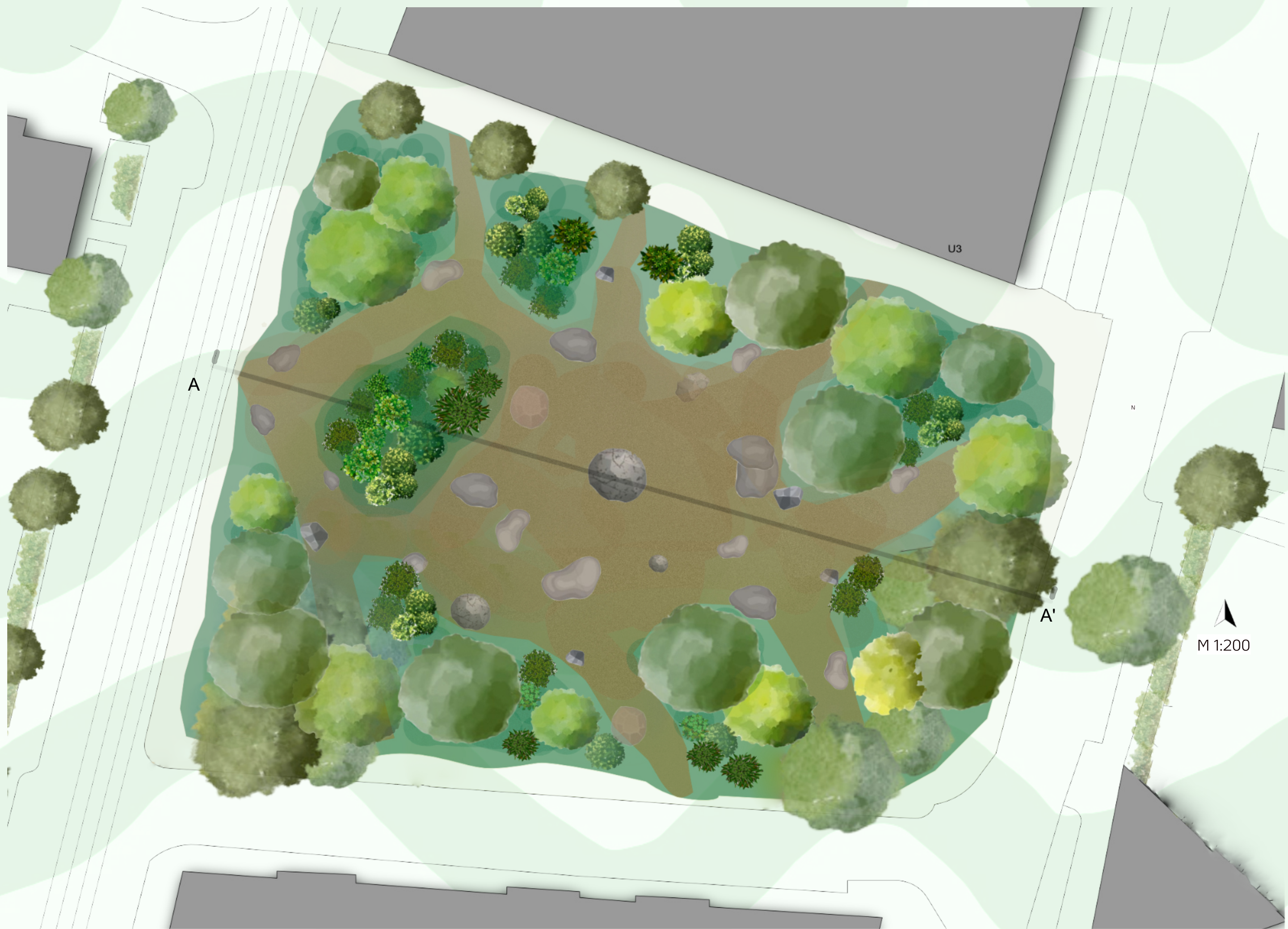


GRÜNE DÜNEN

DIE GRUNDIDEE WAR ES EINE HÜGELIGE LANDSCHAFT ENTSTEHEN ZU LASSEN. SIE SOLL DURCH DIE TERRAFORMUNG UND DER PLATZIERUNG DER STEINE ZUR ENTSCHLEUNIGUNG DER PARKBESUCHER *INNEN FÜHREN. DIE WEGFÜHRUNG SOLL ZUR ERKUNDUNG ANREGEN.



DIE MENSCHENGROSSEN STEINE FUNGIEREN ALS NATÜRLICHE ANKERPUNKTE UND SICHTSPERREN. DIE WEICHEN HÜGELN SCHAFFEN EINE ARCHAISCHE GEBORGENHEIT, DIE DEN BESUCHER ZUM ANHALTEN EINLÄDT.

