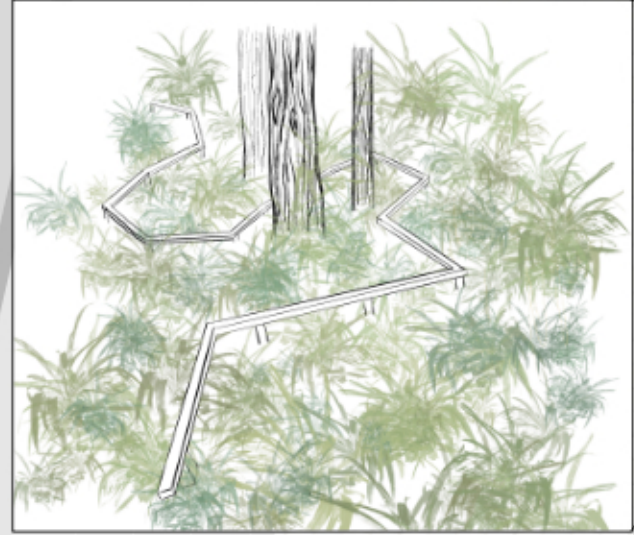
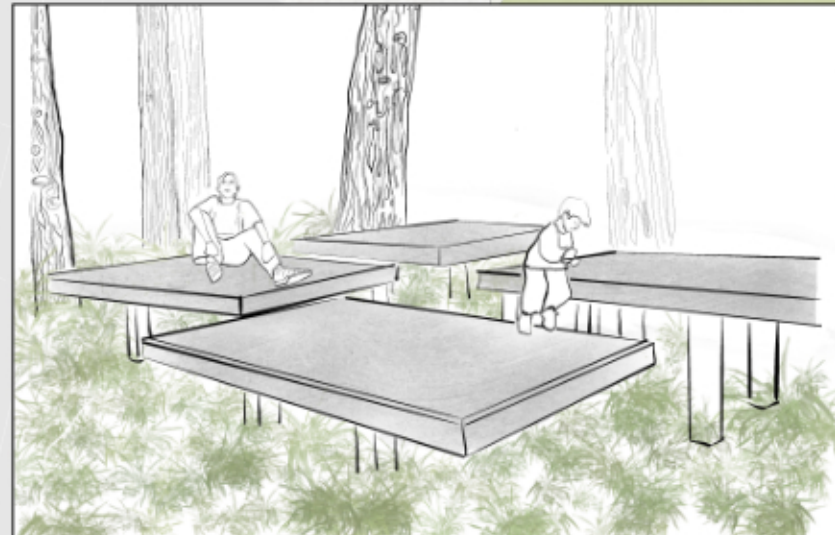


DIE IDEE

Direkt am Ausgang der U-Bahnstation Kendlerstraße gelegen dient der Kendlerpark täglich als Durchzugsort vieler Menschen. Durch die Umgestaltung soll der Freiraum nicht nur zum Durchqueren, sondern auch zum Verweilen auf den Sitz- und Liegeelementen, an den Brotzeitischen und auf der Rasenfläche einladen. Balance- und Hüpfelemente am Wegesrand machen den Alltagsweg entdeckungsreich. Und schon hat man die Zeit übersehen und sich auf dem Nachhauseweg von der Arbeit im Park „verkendlert“.

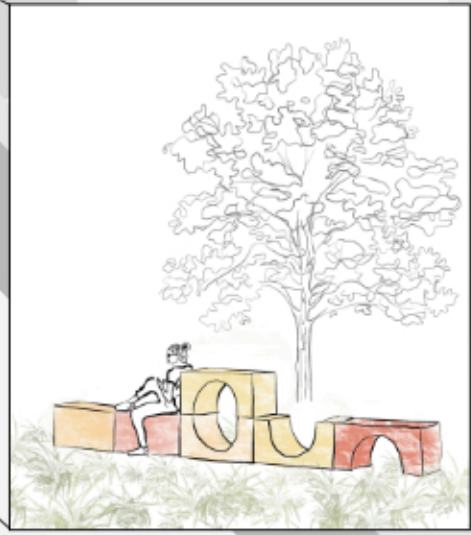
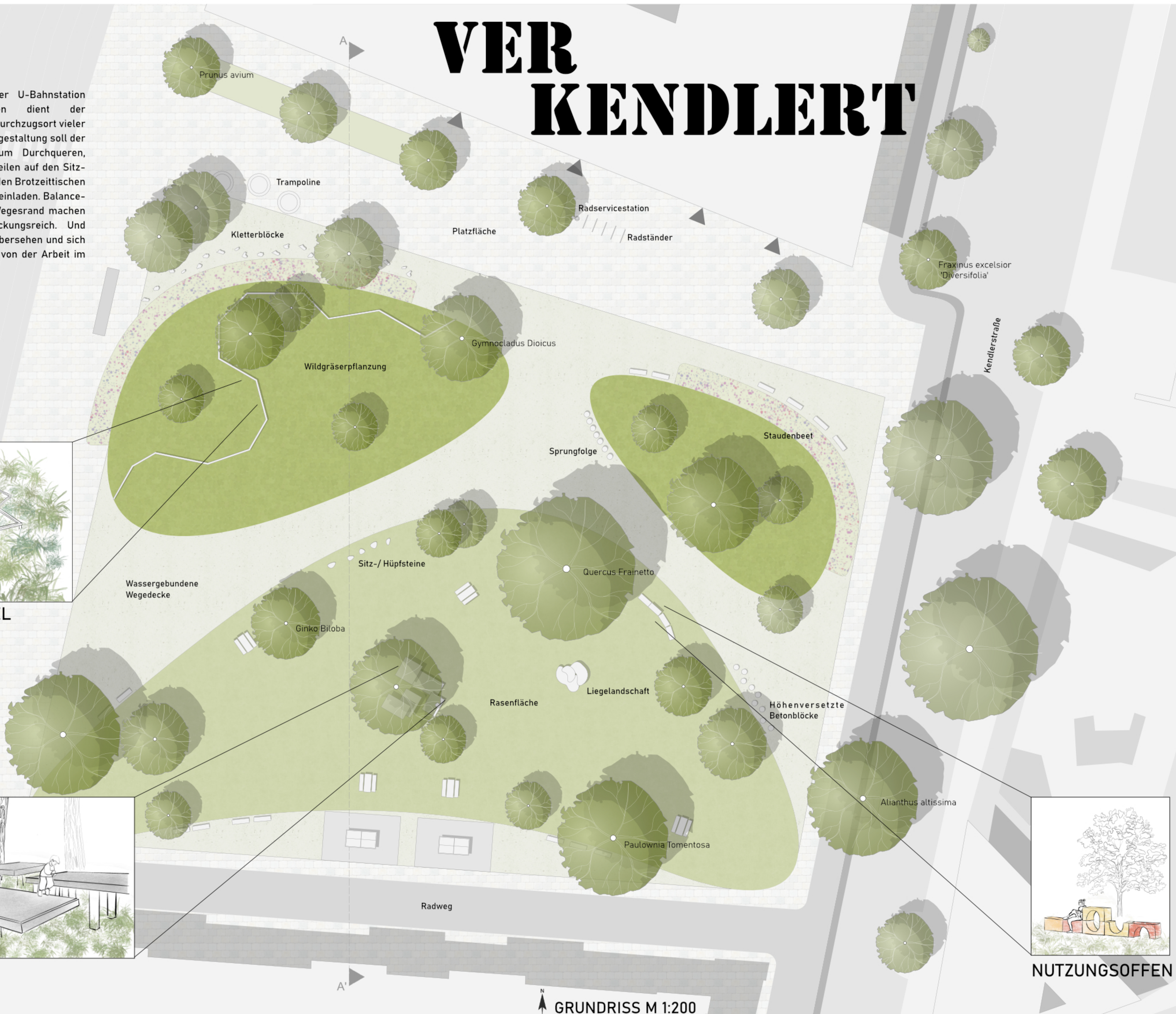


BALANCESPIEL



AUFENTHALT

VER KENDLERT



NUTZUNGSOFFEN



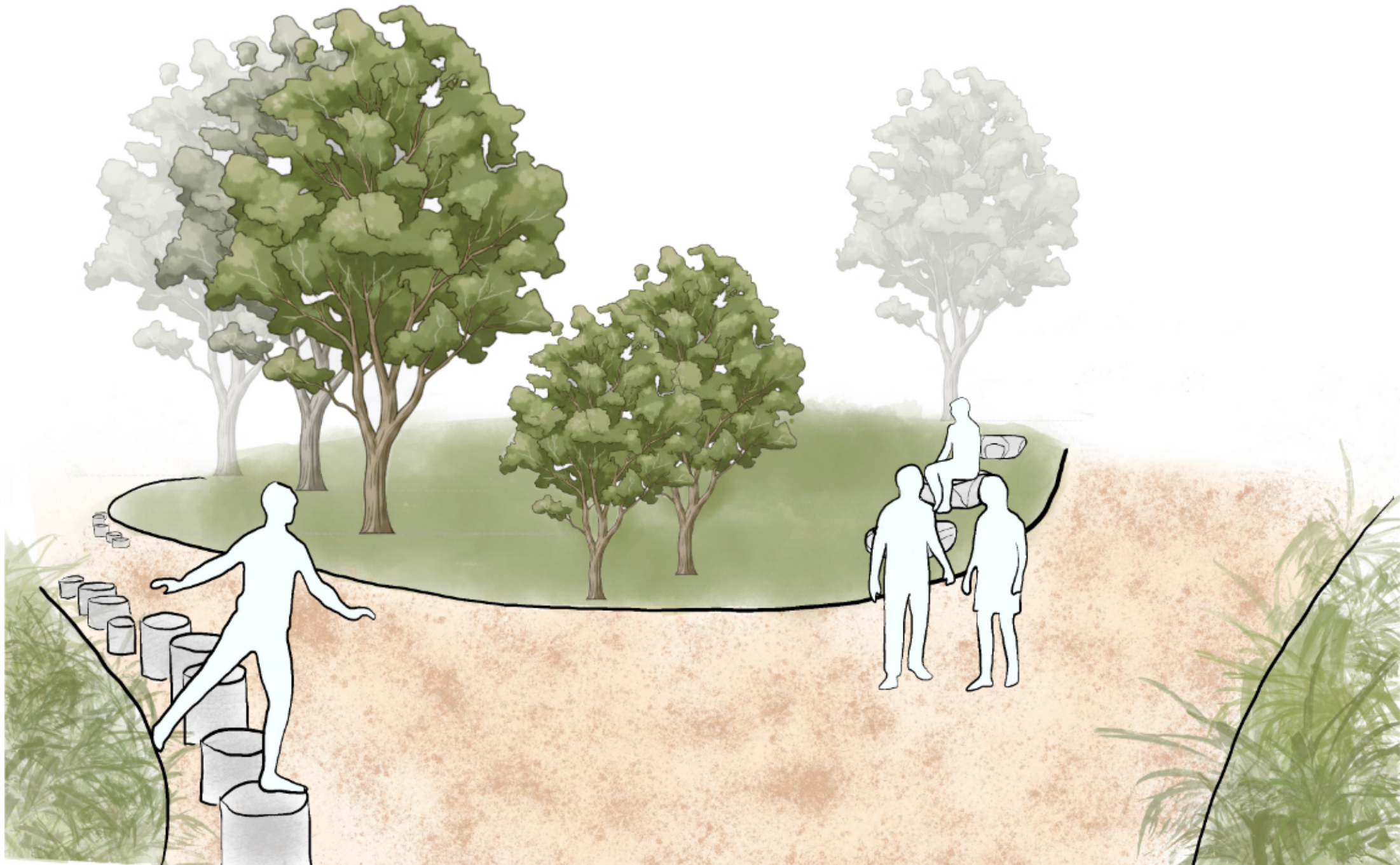
SPIEL

Wegebegleitende Elemente sollen niederschwellig zum spielerischen Aufenthalt im Park einladen. Balancespiele, Hüpfmöglichkeiten und kleine Trampoline regen auf subtile Weise Groß und Klein zum Entdecken an und schaffen eine kleine Ablenkung im Alltag.



VEGETATION

Ein belastbarer Rasen bietet Raum für Spiel und Aufenthalt. Wildgräsermischungen mit Miscanthus sinensis und Festuca rubra schaffen ein lebendiges, naturnahes Ambiente. Hitzeverträgliche Stauden wie Salvia Nemorosa oder Kalaminta Nepeta schaffen ein Habitat für Insekten und geben dem Park einen bunt duftenden Rahmen.



BLICK VON OBEN NACH SÜDOSTEN



MATERIAL

Barrierefreie Pflastersteine lockern Wege und Begegnungszonen auf. Eine wassergebundene Wegedecke schafft den Übergang zwischen Pflaster und Wiese, gleichzeitig kann Regenwasser versickern und die Fläche bleibt entsiegelt. Holztische und -bänke sorgen dafür, dass Besucher*innen auch im Winter gerne verweilen.

