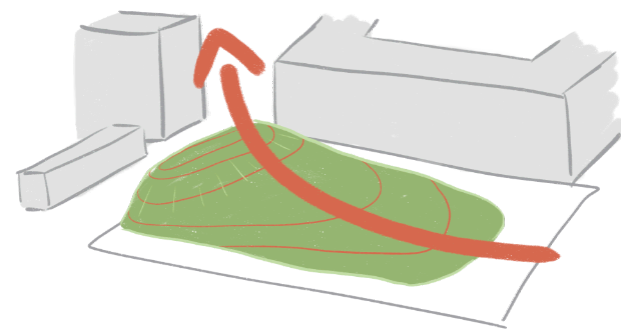


Vielfalt am Kendlerpark

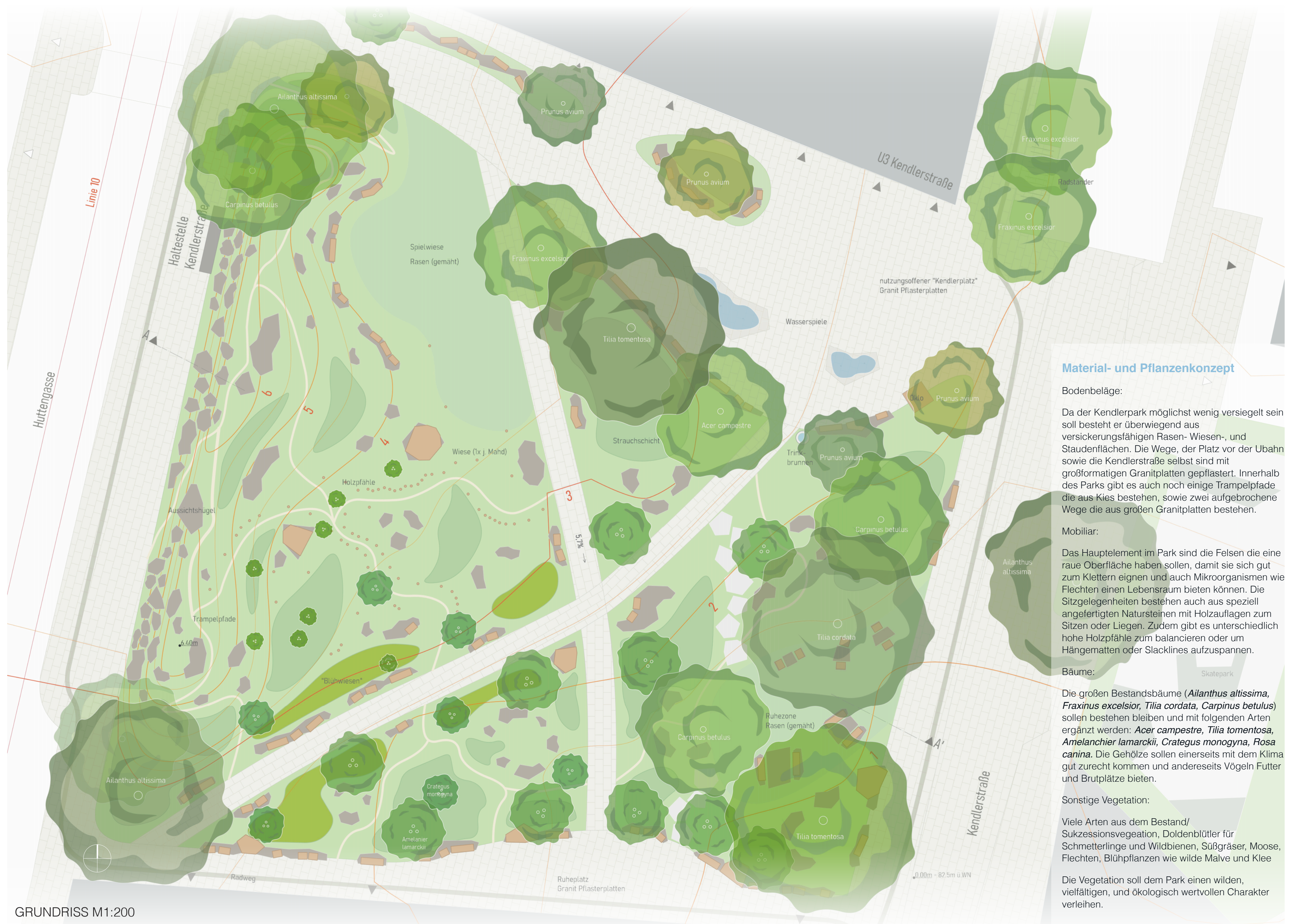


Der Kendlerpark ist ein Ort voller Potenzial und hat eine besondere Topographie.

Seine Besonderheiten sind einerseits die **Offenheit zum Himmel** und andererseits die vielfältige Sukzessionsvegetation. Es soll viel mit dem Bestand gearbeitet werden und sich eine **struktureiche Landschaft** mit wertvollen Lebensräumen für verschiedene Organismen entstehen. Felsen und ein Hügel sollen als Hauptelemente zum Klettern, Verweilen und Beobachten einladen und die Nähe zum Himmel verstärken. Vielen kleinen Pfade, die sich durch die dicke Vegetation winden sollen zum Erkunden der Tier- und Pflanzenwelt einladen. Generell soll ein Ort entstehen an dem eine **freie Nutzung** möglich ist und der Mensch auch in der dichten Stadt einen Zugang zu einer **vielfältigen Natur** hat.



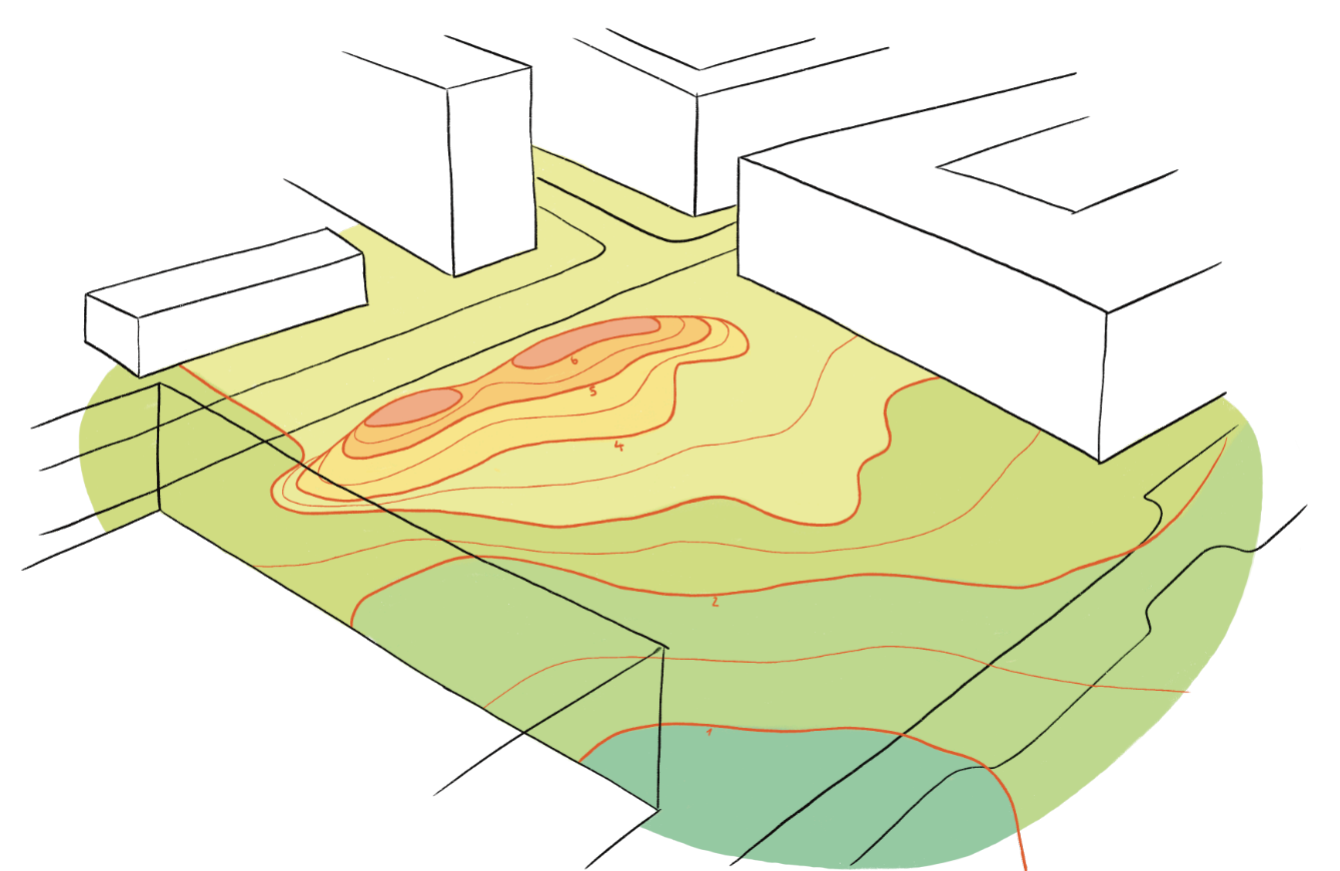
Perspektive Richtung Süden



GRUNDRISS M1:200



SCHNITTANSICHT M1:200



Topographie – Anhögelung zur Huttengasse