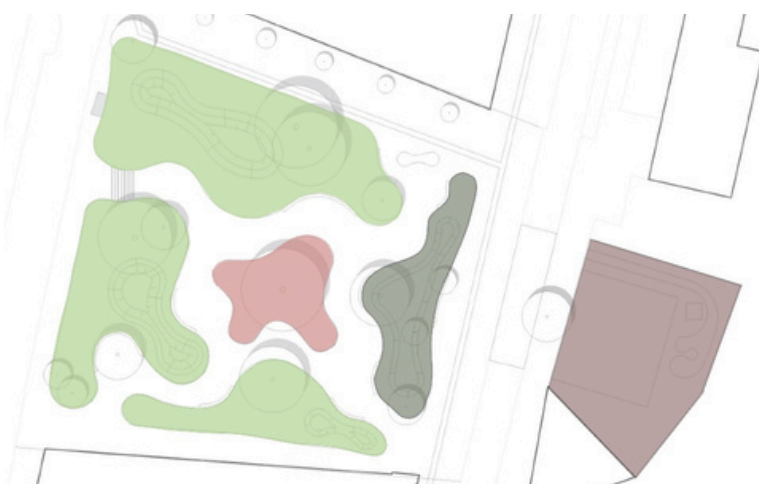


KENDLER GARTEN

Der Kendlerpark im 16. Bezirk soll ein grüner, lebendiger Ort für die Menschen der Umgebung werden. Da viele in Wohnhäusern ohne Garten leben, soll der Park einen gemeinschaftlichen „Garten“ zum Erholen, Treffen und Spielen schaffen. Geplant sind Rasenflächen zum Ausruhen, Hinlegen und Spielen sowie eine eigene Biodiversitätszone, in der die bestehende Vegetation der derzeitigen Brache erhalten bleibt. Durch die Formsprache des Parks entsteht ein zentraler Platz welcher zum Herzstück des Parks wird und sich ideal für Veranstaltungen und gemeinschaftliche Aktivitäten eignet. Breite, geschwungene Wege machen den Park barrierefrei und zu einem angenehmen Durchgangsraum. Zugleich entstehen zwischen den Wegen ruhigere, verwinkelte Nischen, die zum Verweilen einladen. So wird der Kendlerpark zu einem Ort der Erholung, Begegnung und Vielfalt und stärkt die Gemeinschaft im Grätzl.



Perspektive



Bewegungsanalyse:
Fußgänger*innen
Radfahrer
Autoverkehr



Grundriss 1:200



Schnitt 1:200