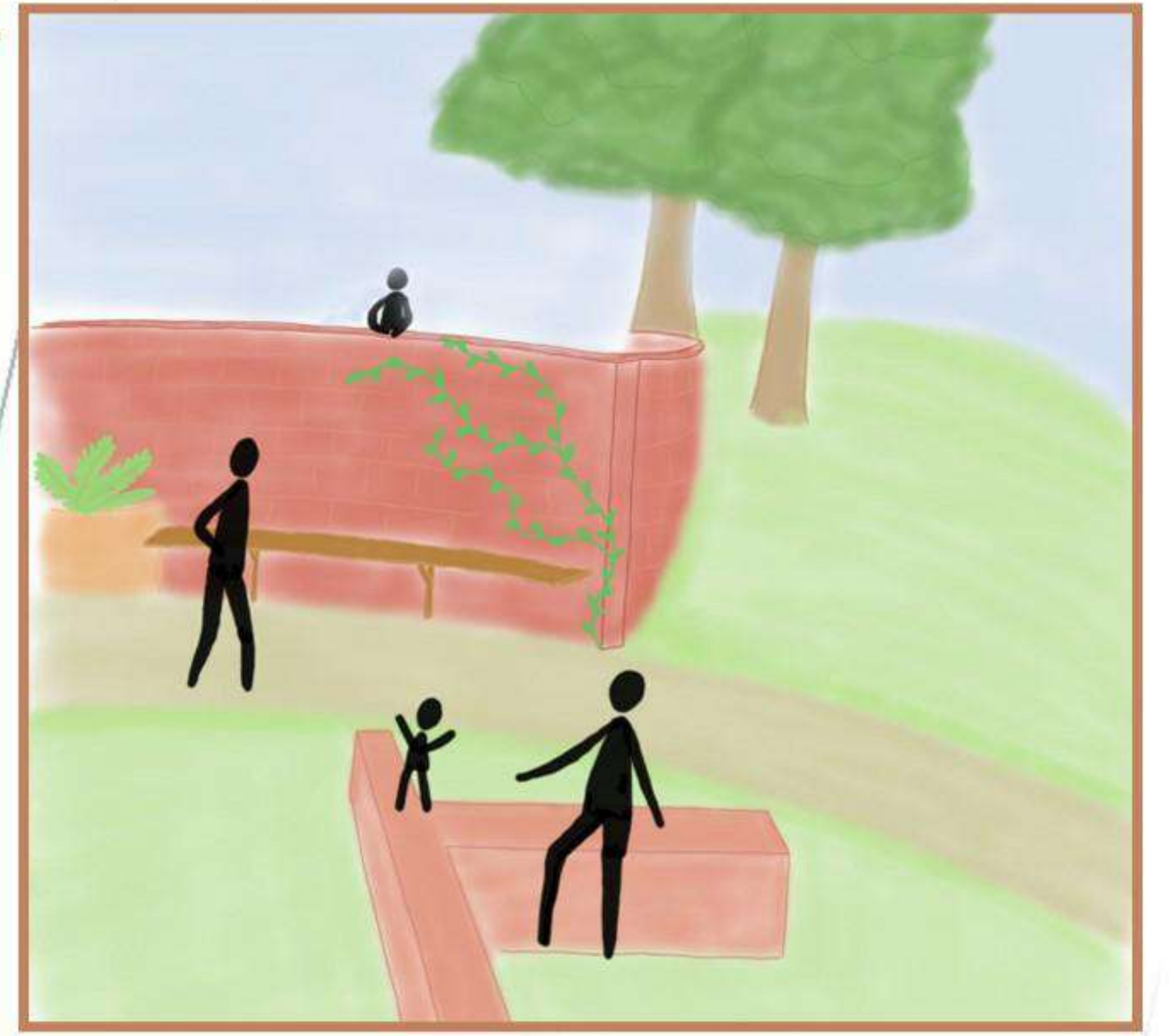
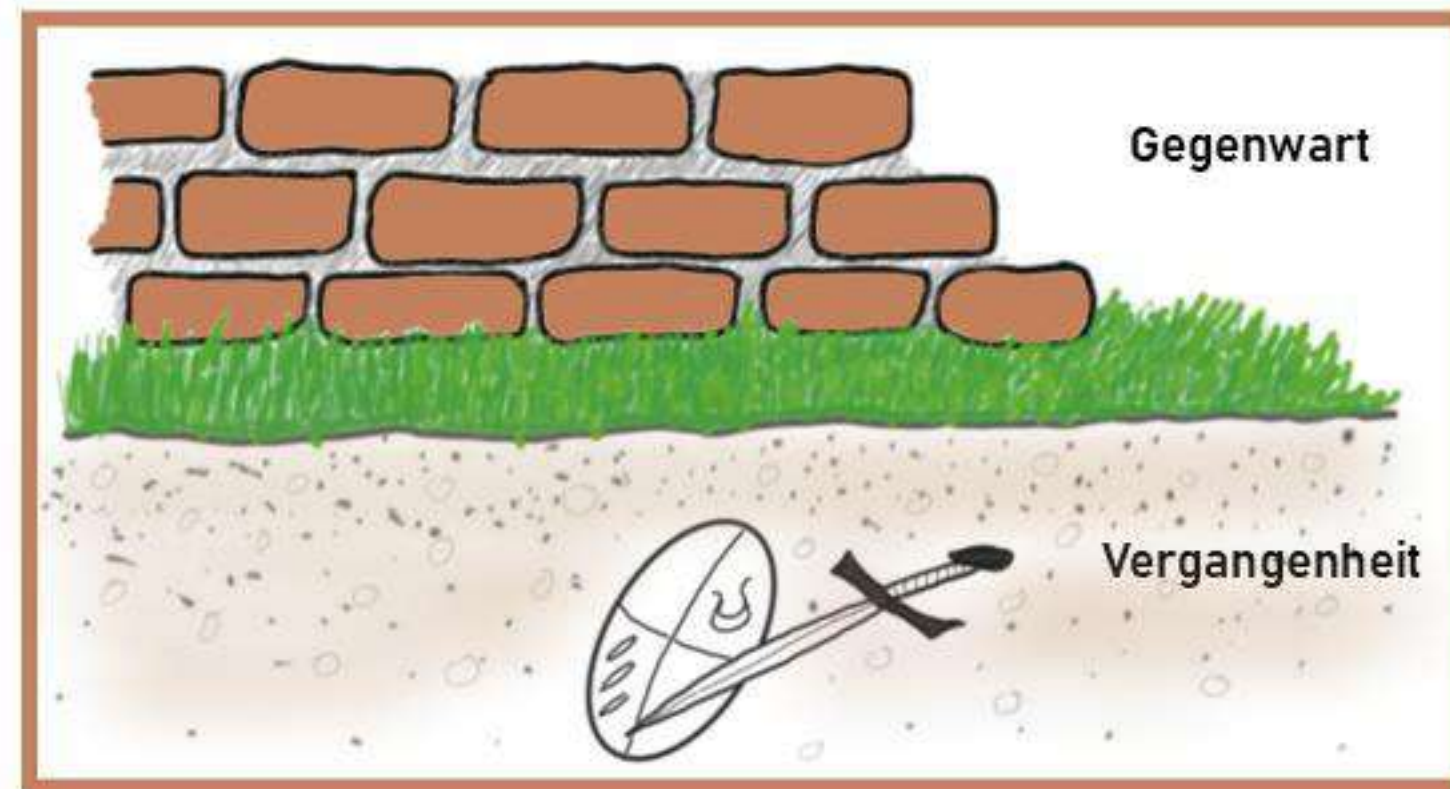


# RUINE BREITENSTEIN

Perspektive – Spiel- und Sitzbereich



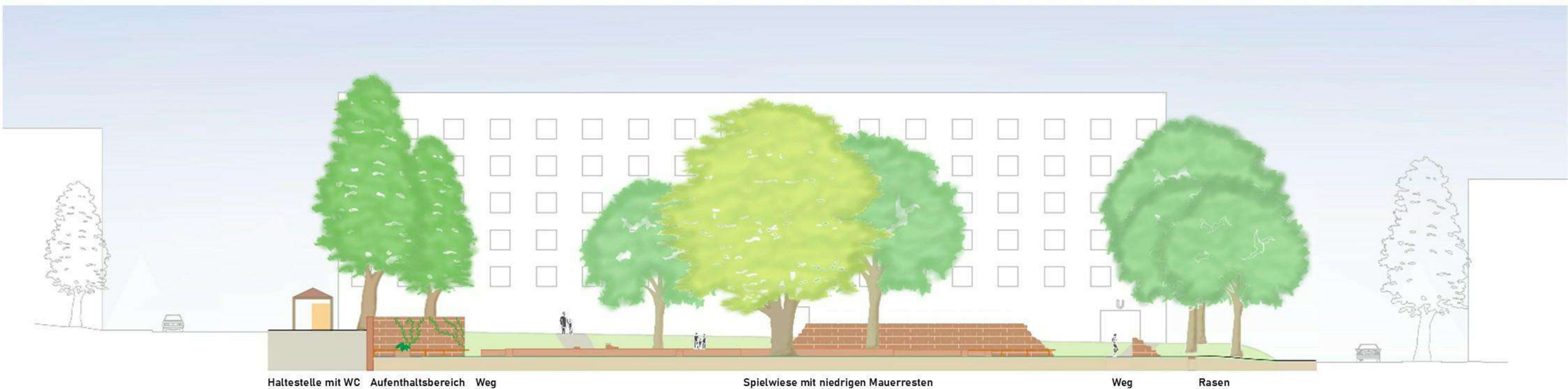
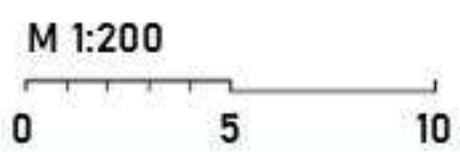
Grundriss



Die Idee für diesen Park, entstand aus dem großen **Höhenunterschied**, der zwischen der Kendlerstraße und der Huttengasse besteht. Dieser wird durch eine **Mauer** verdeutlicht, die gleichzeitig die Freifläche in zwei Bereiche teilt. Die Umgebung beinhaltet Haltestellen des öffentlichen Verkehrs und einige Bäume.

Das Herzstück besteht aus einem kreisförmigen Bereich, der von roten Mauerresten umrahmt wird. Diese erwecken den Eindruck einer verfallenen **Ruine**. Ein Geflecht aus niedrigen Mauern schafft Sitz- und Spielmöglichkeiten. In der Mitte befindet sich ein **Ginkgo biloba**, ein Baum, der unter anderem für seine goldgelbe Herbstfärbung bekannt ist und somit den **Goldschatz** der Burg repräsentiert. Die Gestaltung lässt eine Vielzahl an Nutzungsmöglichkeiten zu und bietet dadurch Raum für viele verschiedene Menschen und Nutzungsansprüche.

Schnittansicht A-A'



Haltestelle mit WC Aufenthaltsbereich Weg

Spielwiese mit niedrigen Mauerresten

Weg

Rasen