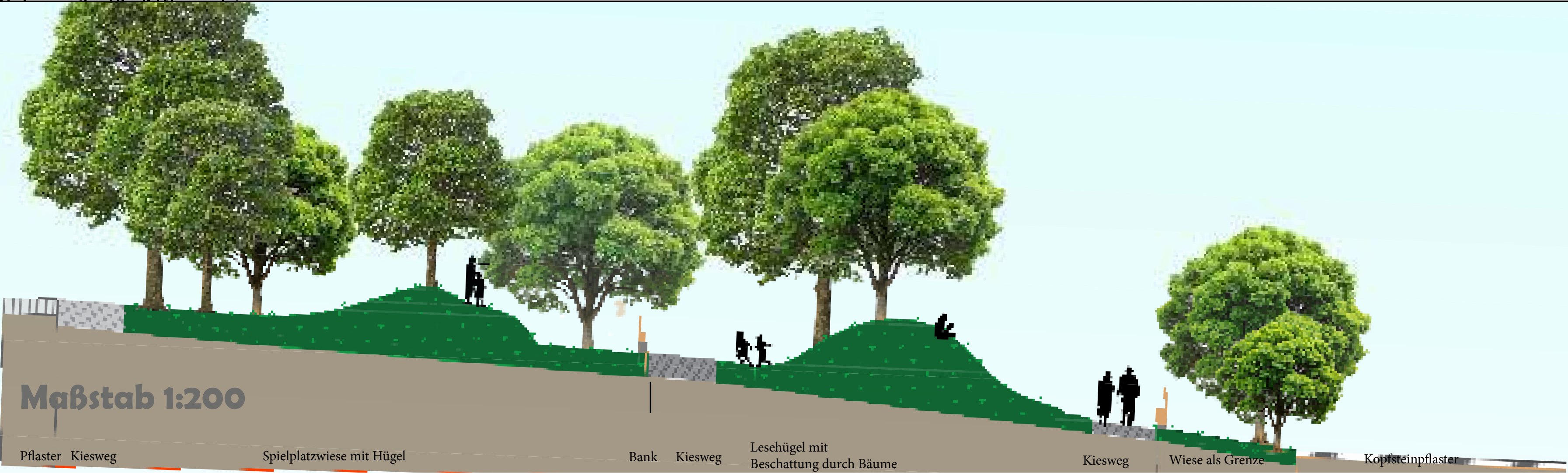


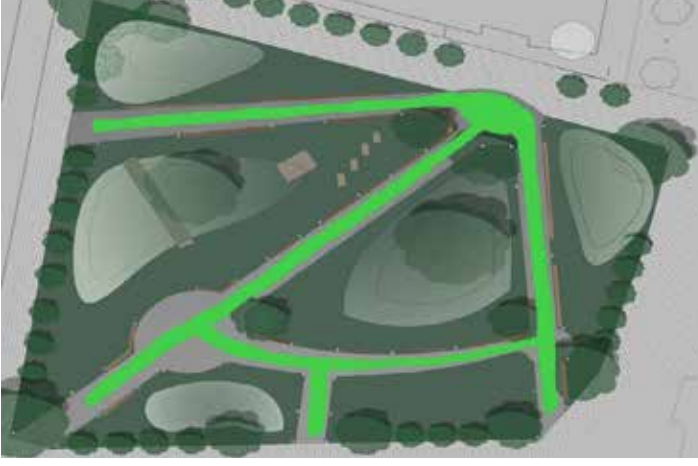
NATURmensch in der Stadt



Lesehügel



Bewegungsstrom



Übersicht der 3 Wege



Konzept:
Bei der Planung des Kendlerparks war wichtig allen Benutzergruppen ein Umfeld zu bieten, welches zum verweilen oder durchgehen einlädt.
Wichtig für die Benutzergruppen war es für Kinder und Jugendliche einen Spielplatz anzulegen, da in der näheren Umgebung keiner vorhanden ist. Für die Menschen die sich gerne im Freien aufhalten und Lesen wird ein Lesehügel angelegt.
Zuletzt für die Älteren und Gebrechlicheren Personen sind viele Sitzgelegenheiten geplant.