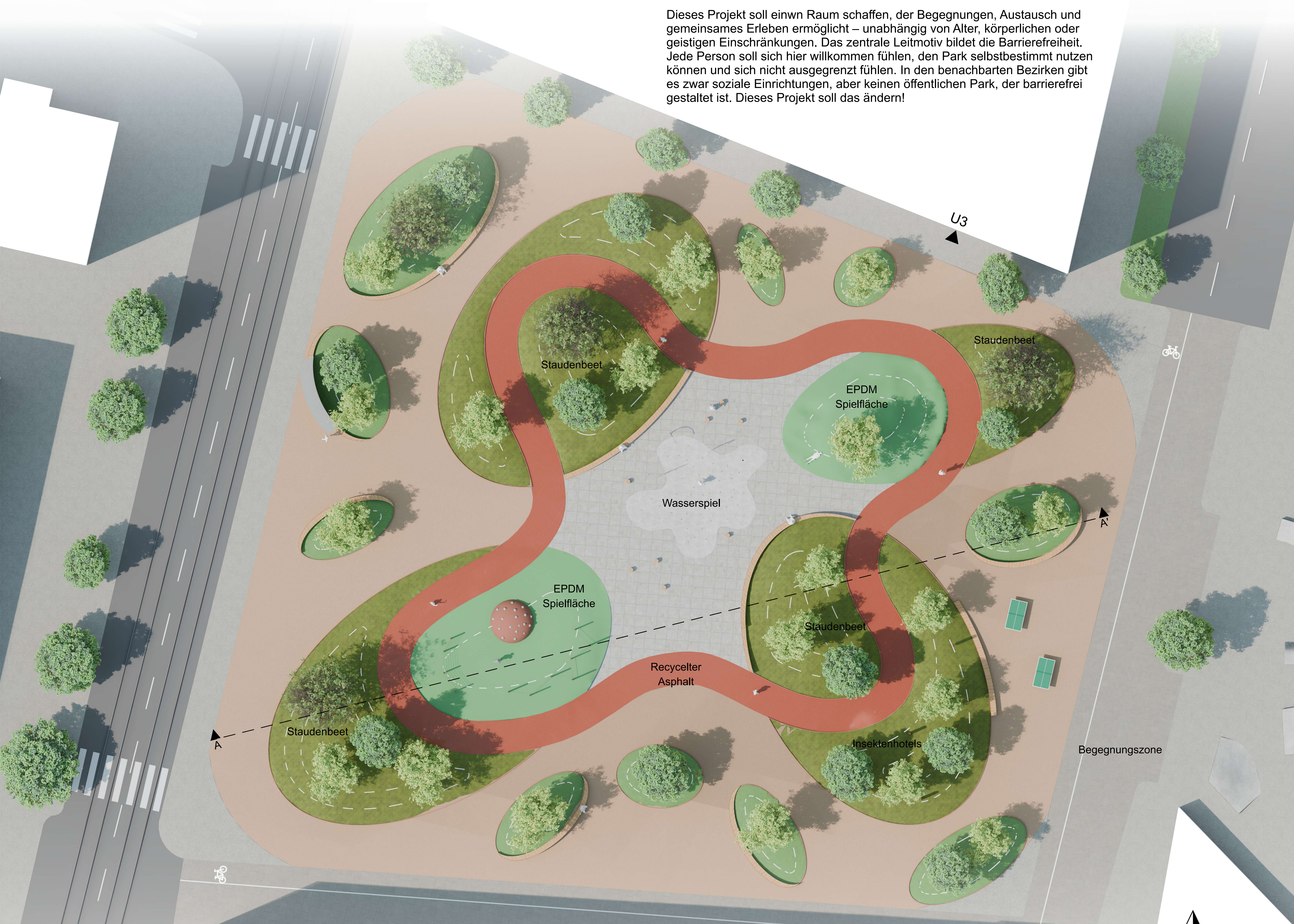


# Spaß für alle

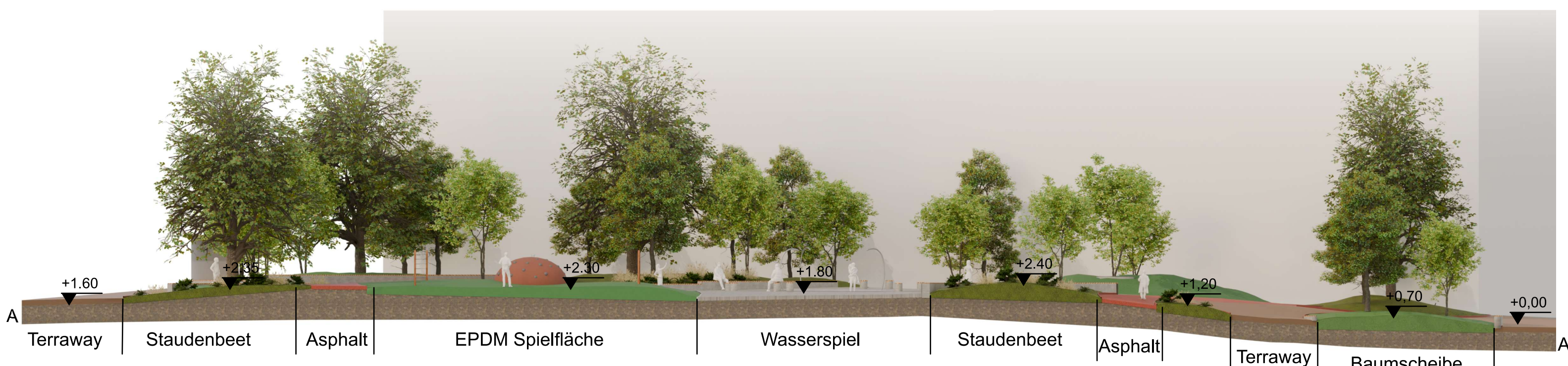
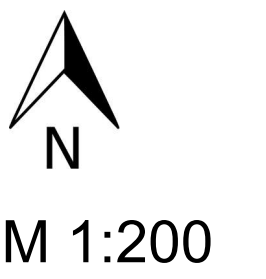
## Idee

Dieses Projekt soll einen Raum schaffen, der Begegnungen, Austausch und gemeinsames Erleben ermöglicht – unabhängig von Alter, körperlichen oder geistigen Einschränkungen. Das zentrale Leitmotiv bildet die Barrierefreiheit. Jede Person soll sich hier willkommen fühlen, den Park selbstbestimmt nutzen können und sich nicht ausgegrenzt fühlen. In den benachbarten Bezirken gibt es zwar soziale Einrichtungen, aber keinen öffentlichen Park, der barrierefrei gestaltet ist. Dieses Projekt soll das ändern!



## Konzept

Das Projektkonzept basiert auf Ellipsen als Hauptform, die natürliche Bewegungen steuern und klare Orientierung bieten – ideal für barrierefreie Räume, da sie den Weg intuitiv lesbar machen und Stolperfallen reduzieren. Ein durchgehender, leicht begehbare Weg verbindet die verschiedenen Bereiche und lädt die Besucher ein, einen gemütlichen Rundgang zu machen. Die offenen Flächen dienen als Treffpunkt und Zone zum Verweilen, diese fördern Begegnungen und schaffen ein Umfeld, in dem Menschen aller Altersgruppen und Fähigkeiten sich miteinander austauschen können. Der Park wird damit zu einem inklusiven und dynamischen urbanen Raum.



## Pflanzauswahl

- Lavandula angustifolia – Geruchsinn
- Stachys byzantina, Bergenia hybride – Tastsinn
- Festuca arundinacea – Hörsinn

