

Alte Strukturen Neues Leben

Bis rund 1840 war das Gebiet im Bereich der Guntherstraße eine sehr beliebte Weinanbauregion. Auch der Bezirksname „Rudolfsheim – Fünfhaus“ leitet sich von fünf Winzerhäusern ab, welche im Bereich des 15. Bezirks errichtet wurden.

200 Jahre

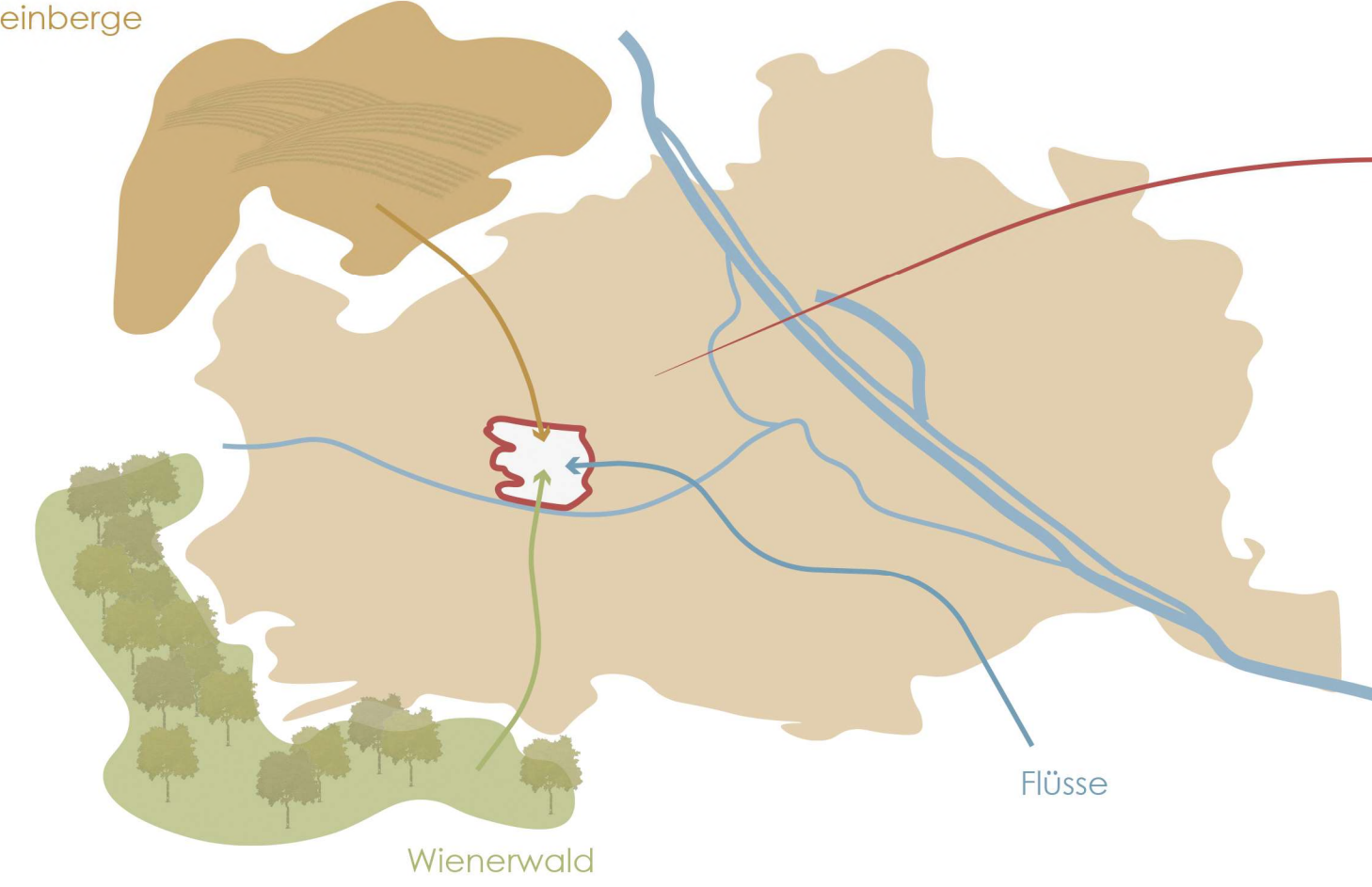
An die Geschichte erinnern sollen:

- Formen der Ausstattung
- Lineare Beet- & Rosenstrukturen
- Schmale jedoch einsichtige Räume
- Längsausrichtung der Oberflächenstrukturen
- Hoher Anteil an Entsiegelung

W ein Gartenstraße

Altes Rudolfsheim -Fünfhaus...

Weinberge



Wienerwald

Flösse

...kombiniert und neu gedacht!

Bäume beschaffen

lineare Grundstruktur des Weingartens

Aufenthaltsbereiche für sozialen Austausch

Wasser kühlt



Raumbildung/Mobiliar

Aufenthalt & Austausch



Sitzen für alle Altersgruppen



Bar/Theke



Fahrradständer

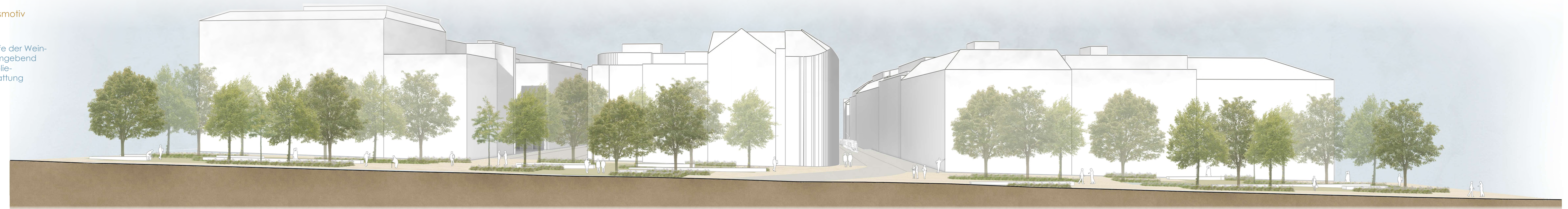
Spielvarianten



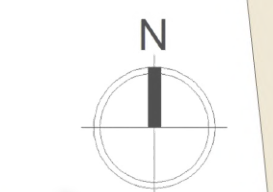
Hängematten im Grünen

Weingarten als Gestaltungsmotiv

Die Rankhilfe der Weinrebe ist formgebend für die Möblierung/Ausstattung

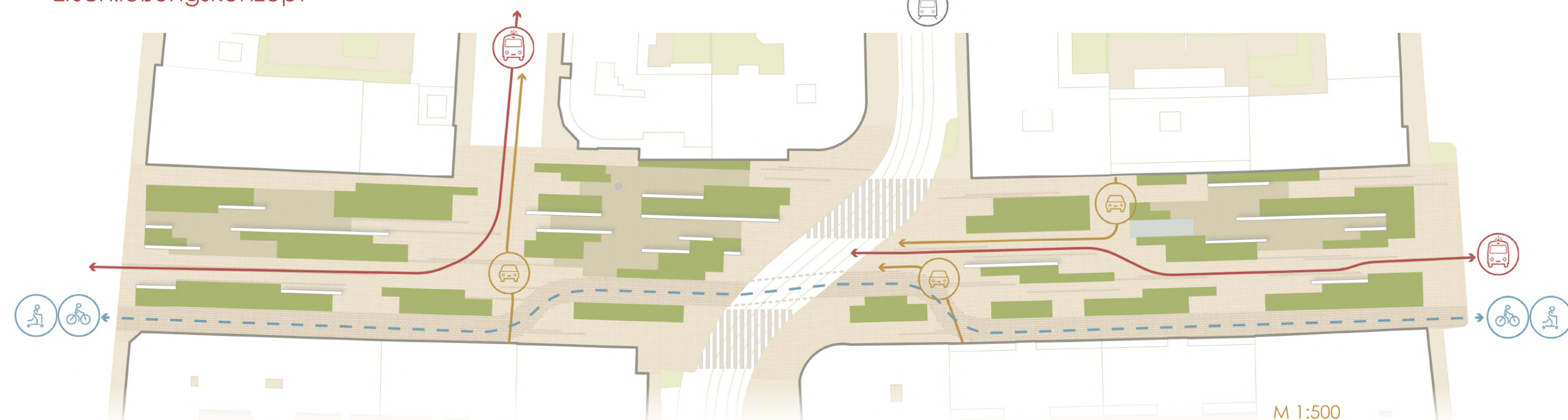


Schnittperspektive M1:250

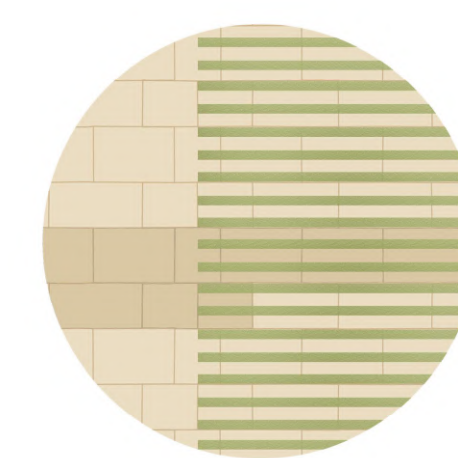
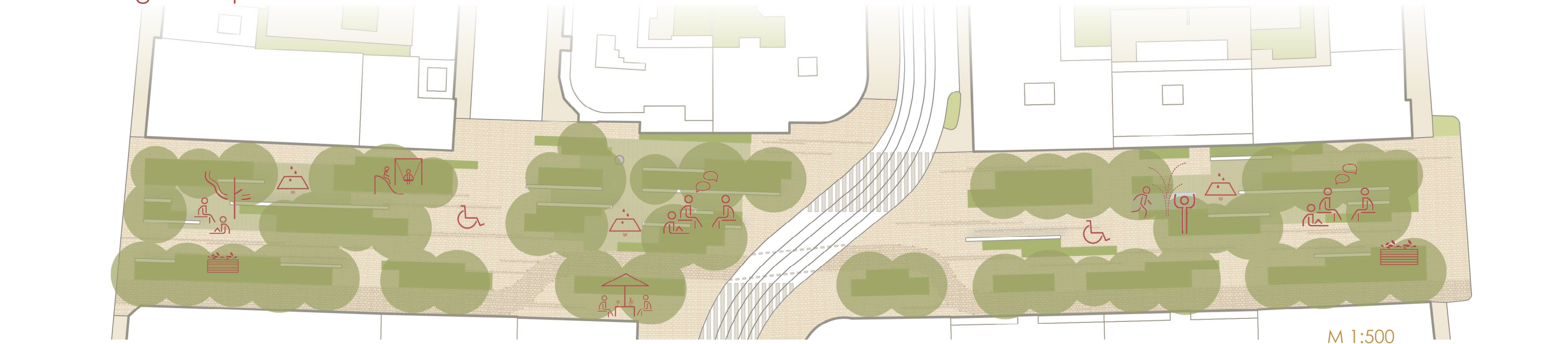


Lageplan M1:250

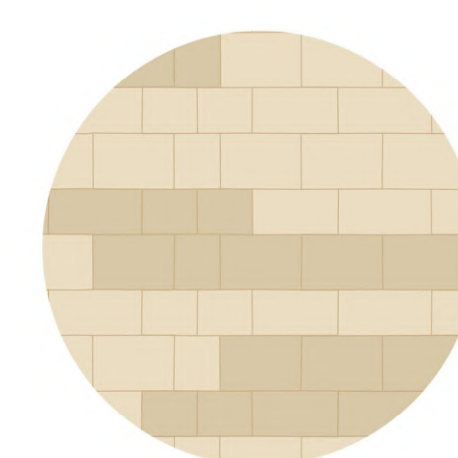
Erschließungskonzept



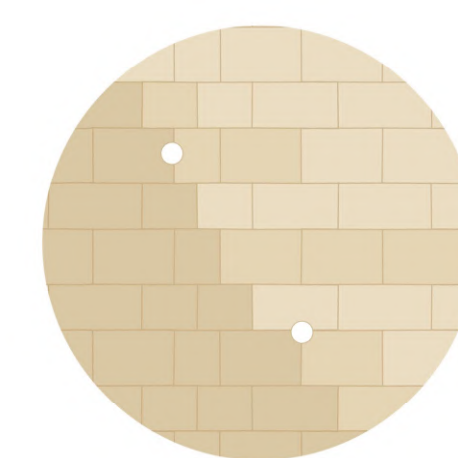
Nutzungskonzept



Rasenliner



lineares Verlegemuster



Nutzungsänderung

Oberflächen

3 Farbnuancen

Der Bodenbelag ist in warmen „Erdtönen“ nuanciert. Inspiration war der Erdboden in den Rebzellen.

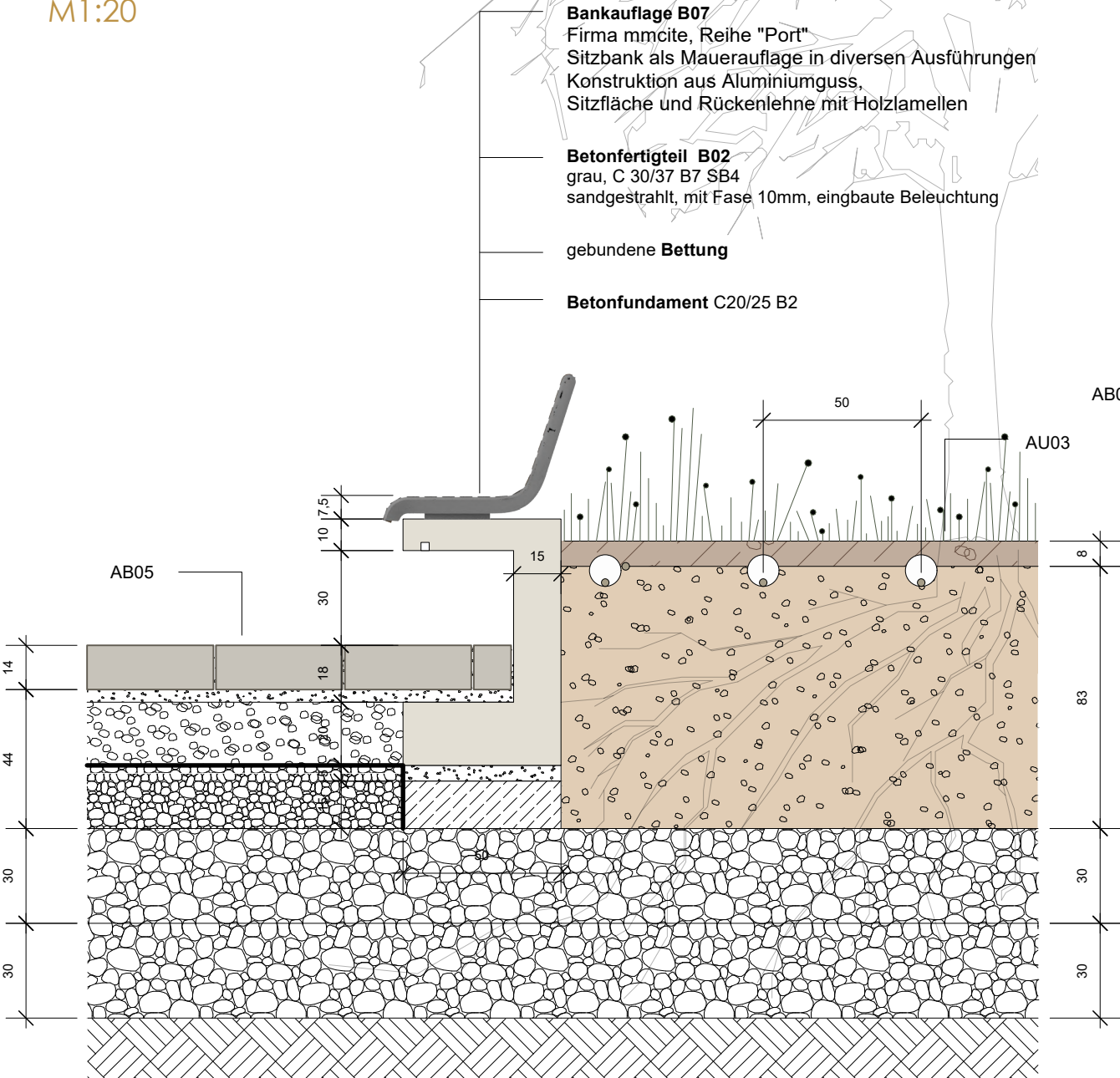
Markierungen und Nutzungsänderungen werden sichtbar durch den sanften Wechsel der Brauntöne. Lineare Strukturen ziffern den Weingarten und leiten durch das Areal.

Aufenthaltsbereiche sind mit Rasenliner ausgestattet, welcher das Gefühl der grünen Oase vermittelt und zum Verweilen einlädt. So wird eine versickerungsfähige, grüne Oberfläche geschaffen, welche der hohen Nutzung standhält.

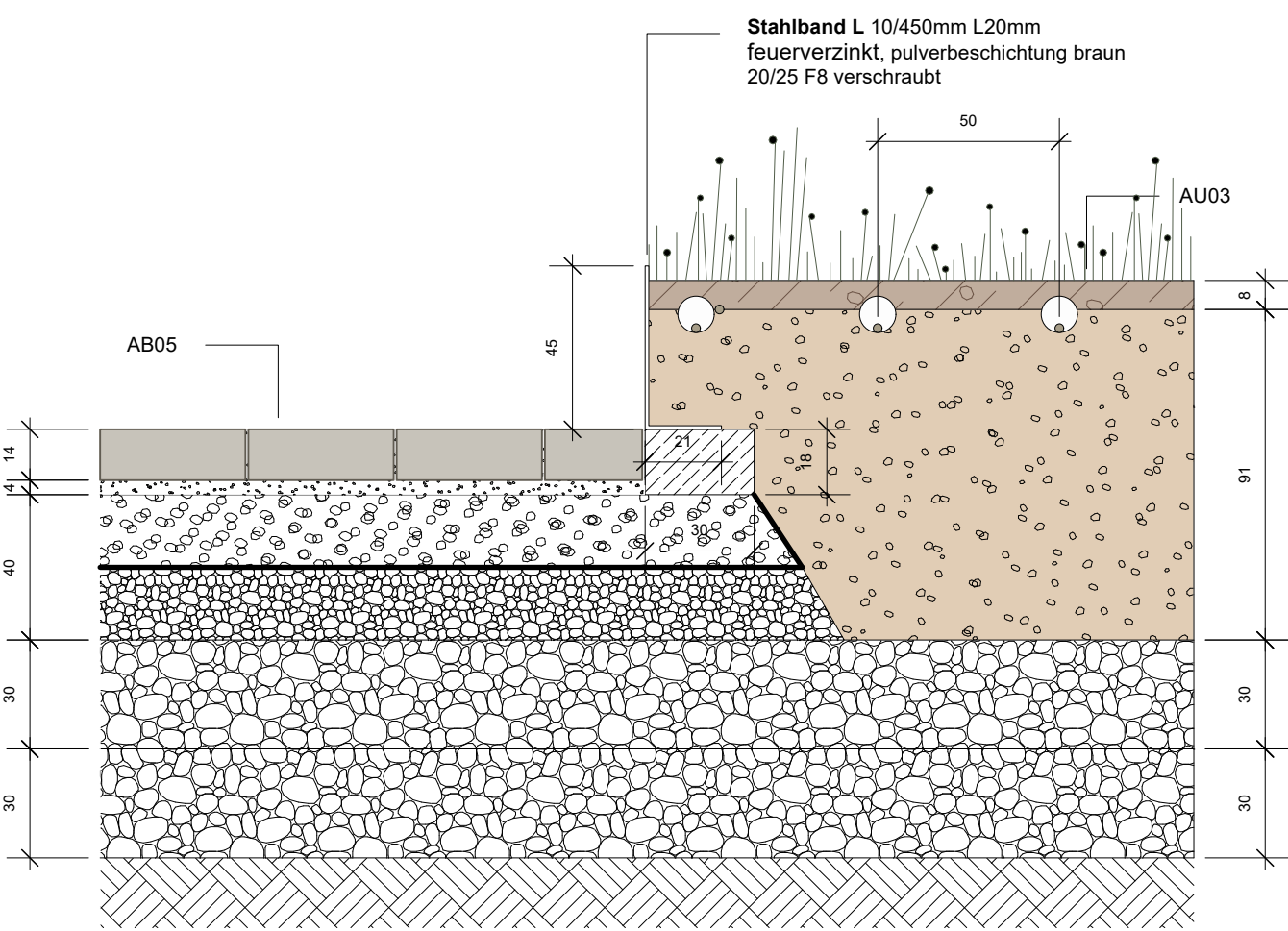


Ausführungsplanung

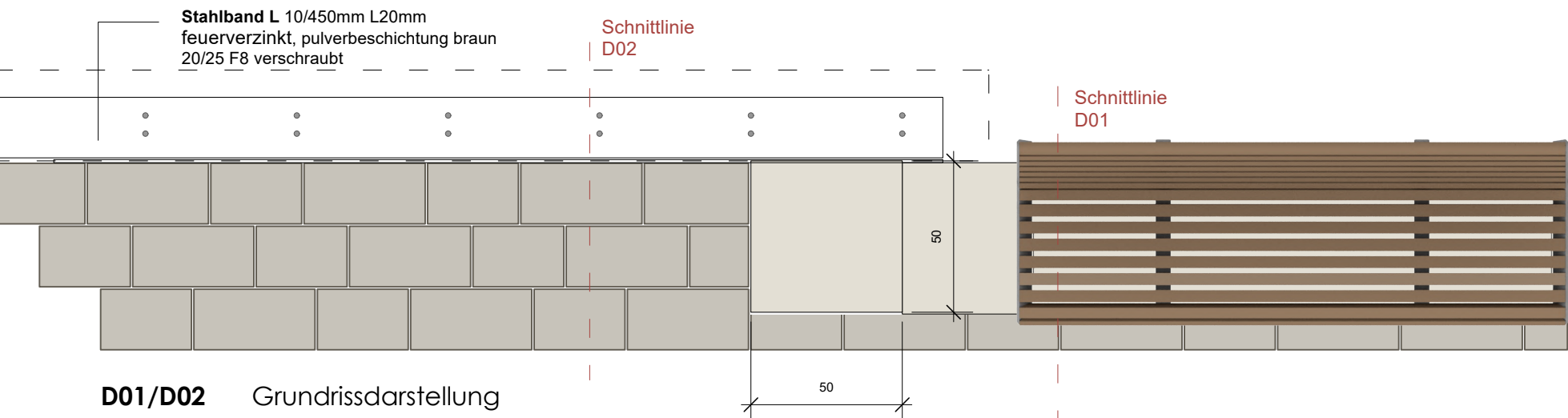
Detail
Schnitte
M1:20



D01 Betonfertigteil
Plattenbelag Pflanzbeet mit Baumpflanzungen



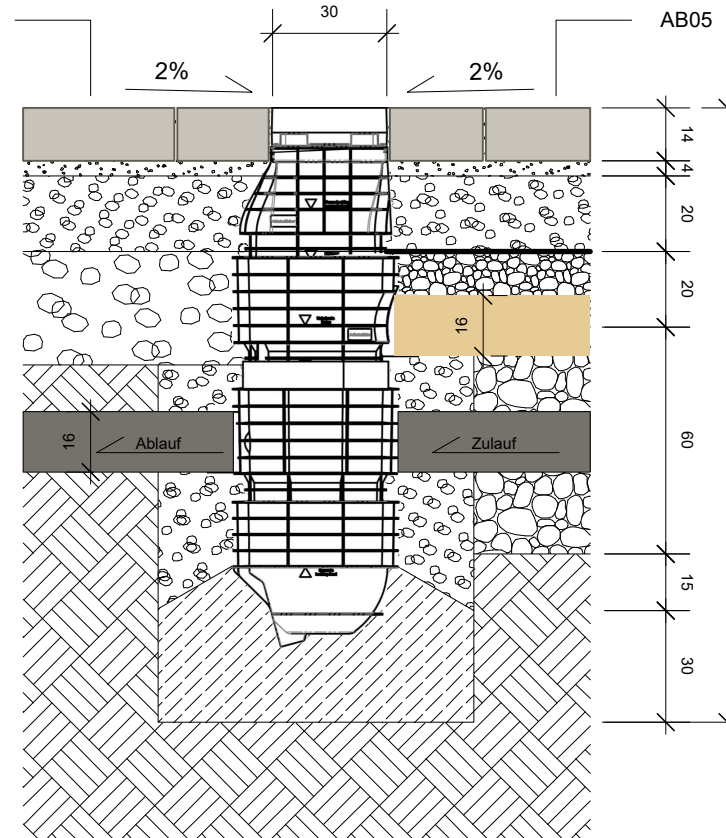
D02 Stahlband sitzhöhe
Plattenbelag Pflanzbeet Staudenmischpflanzung



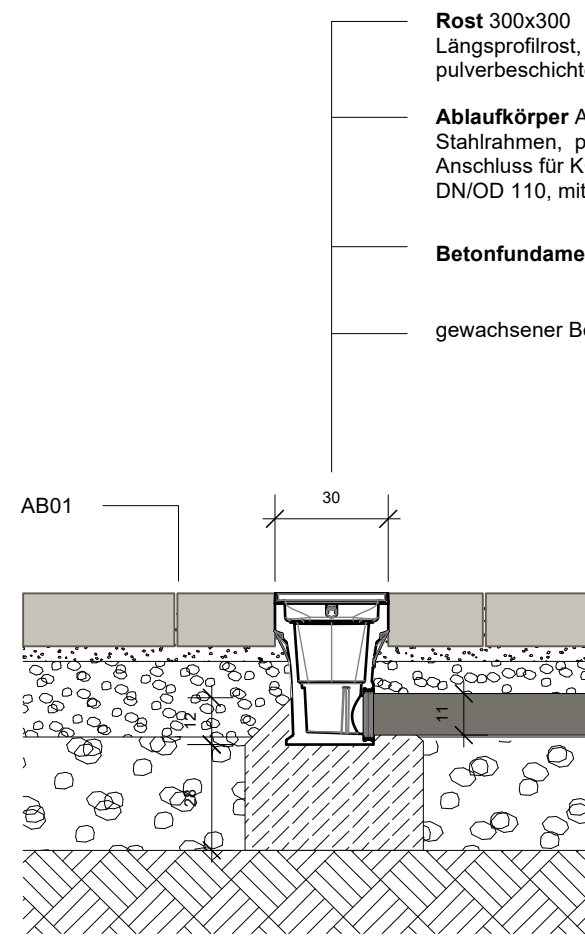
D01/D02 Grundrissdarstellung

Betonfertigteil- planung

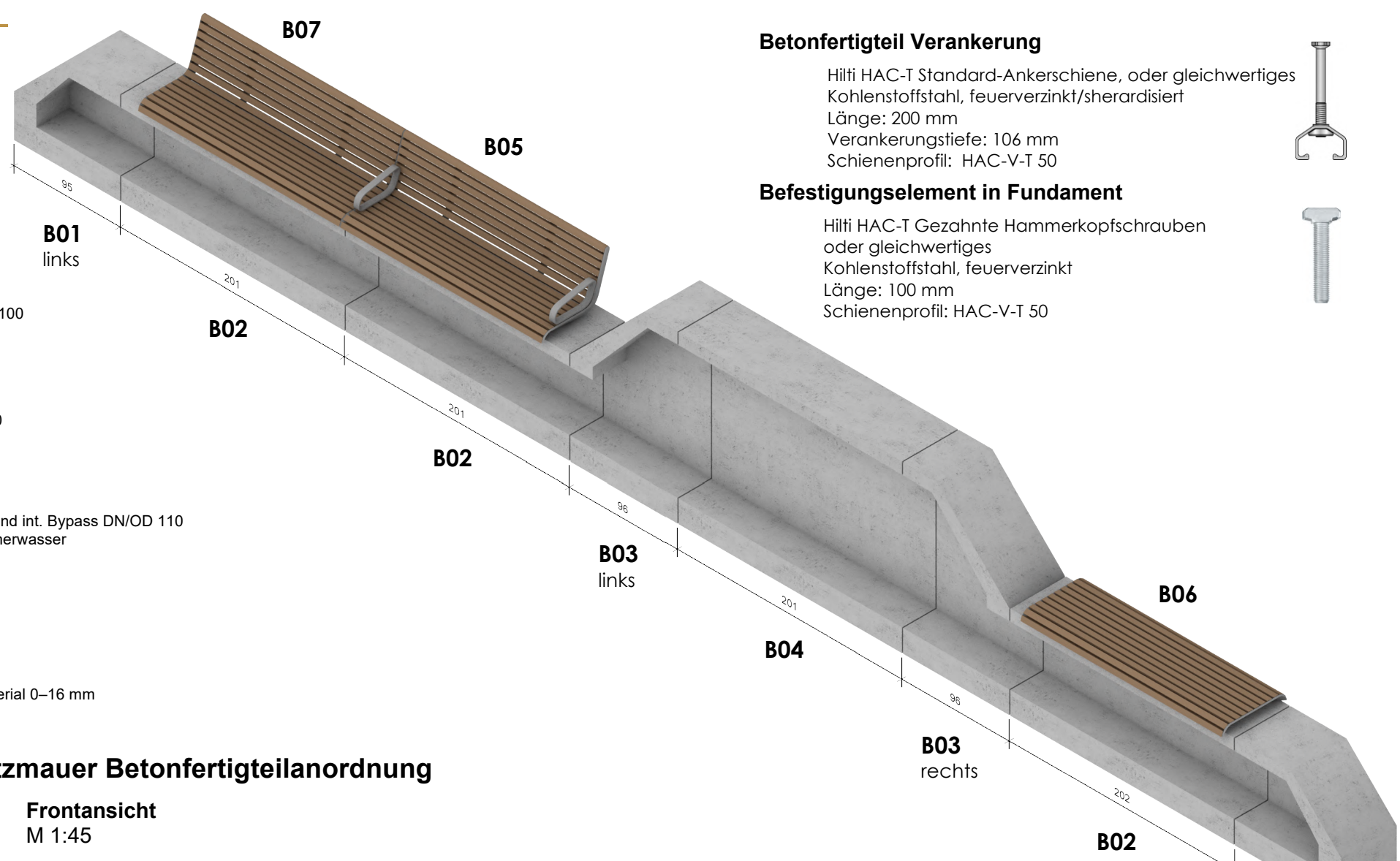
- ACO Schwammstadt Aufsatz Pultform 300x524x100
Gusseisen
- ACO Konus 11
- ACO Zwischen-/Oberteil 3 mit Stützen DN/OD 160
Ablauf in die Schwammstadt - Verteilschicht
angeschlossenes Teilsickerrohr DN160
- ACO Schwammstadt Zwischenteil
mit Schieber, Zulauf & Ablauf Stützen DN/OD 160 und int. Bypass DN/OD 110
Ablauf ins öffentliche Netz - Trennung Winter-/Sommerwasser
Zulauf von ACO Multipoint & Dachwasser
- ACO Boden 2a ohne Stützen
- Betonfundament C20/25 B2
- Seitliches Verfüllen nach DIN EN 1610
Rundkornmaterial 0-32 mm oder gebrochenes Material 0-16 mm



D04 ACO Schwammstadt Baukastensystem

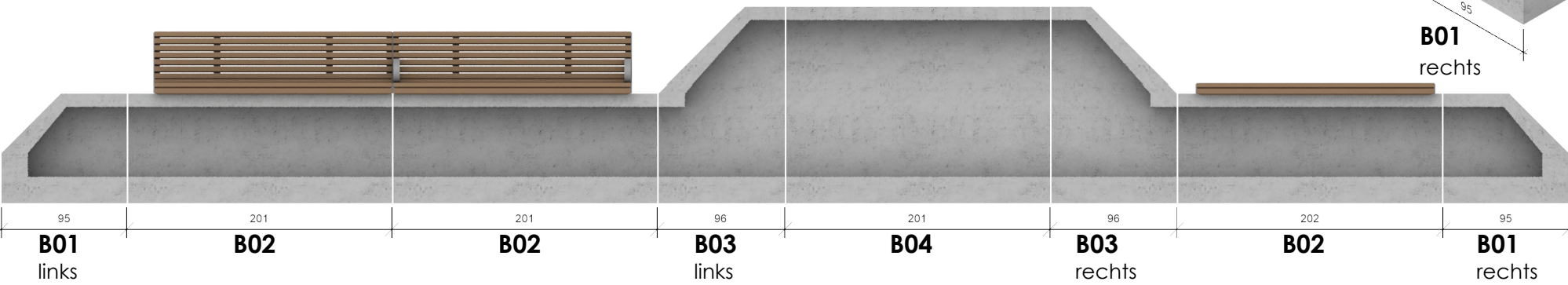


D05 ACO Multipoint B 125
Einbau in Pflaster



Sitzmauer Betonfertigteilanordnung

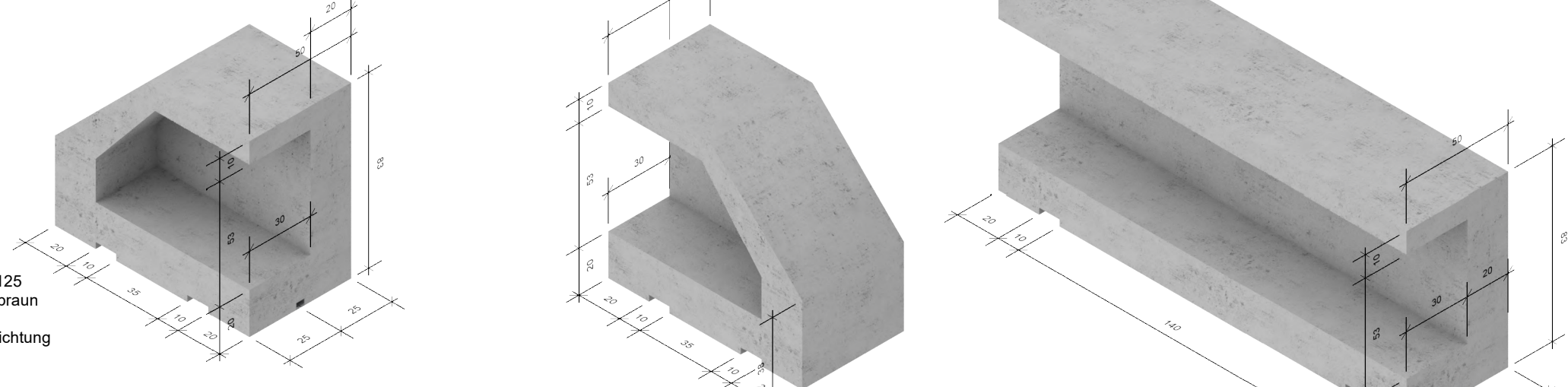
Frontansicht
M 1:45



Betonfertigteile

grau, C 30/37 B7 SB4
sandgestraht, mit Fase 10mm, eingebaute Beleuchtung
M 1:20

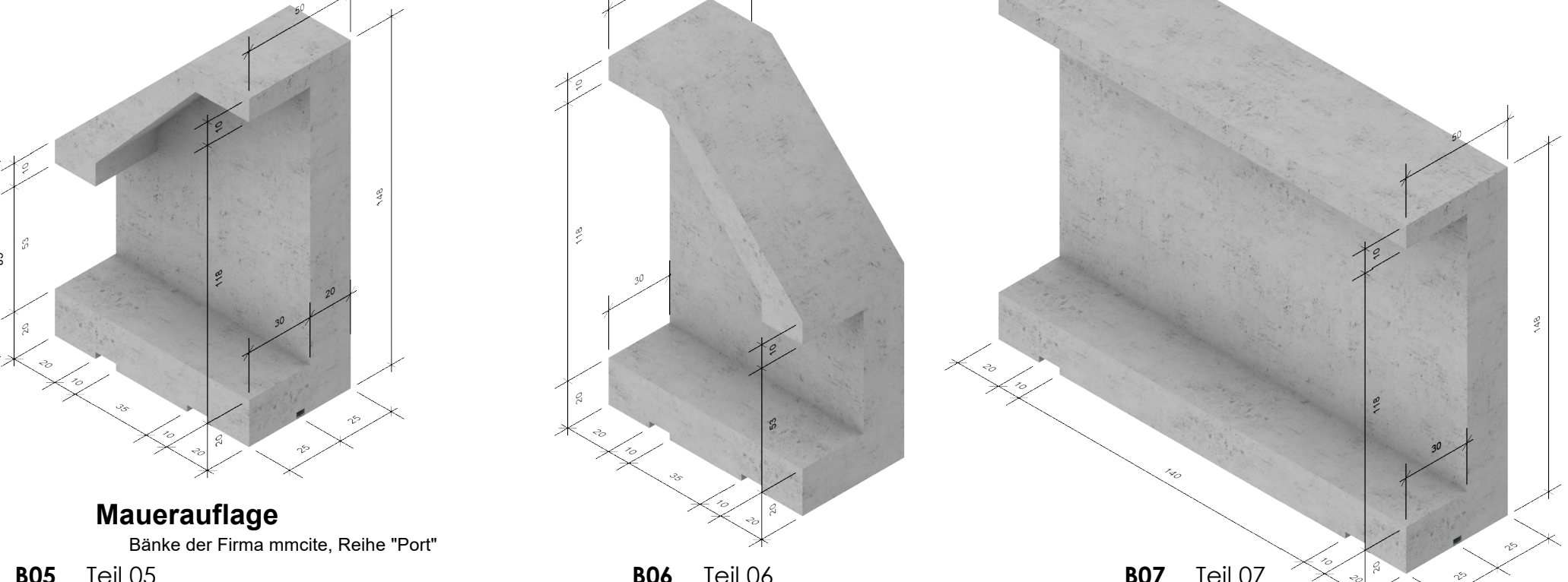
- B01 Teil 01 Links
Anschluss Boden - Sitzhöhe
- B01 Teil 01 Rechts
- B02 Teil 02
Sitzhöhe



B03 Teil 03 Links
Anschluss Sitzhöhe - Barhöhe

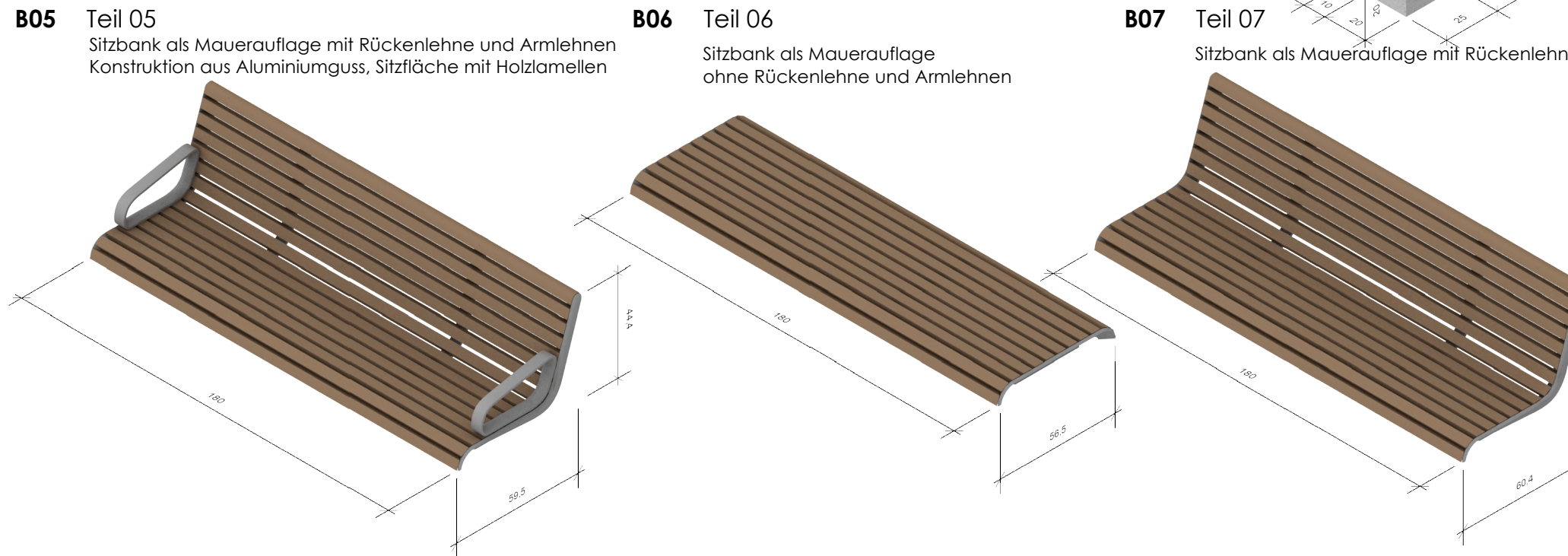
B03 Teil 03 Rechts

B04 Teil 04
Barhöhe



Mauerauflage

Bänke der Firma mmc, Reihe "Port"



B05 Teil 05
Sitzbank als Mauerauflage mit Rückenlehne und Armlehnen
Konstruktion aus Aluminiumguss, Sitzfläche mit Holzlamellen

B06 Teil 06
Sitzbank als Mauerauflage
ohne Rückenlehne und Armlehnen

B07 Teil 07
Sitzbank als Mauerauflage mit Rückenlehne

Ausführungsplan M1:150

